

# COSTA RICA

FEBRERO 2020 • NOVIEMBRE 2020

**CATAI**  
*viajemos*



## **COSTA RICA ES PURA VIDA UN PARAÍSO NATURAL**

Descubre Tortuguero, las aguas termales del volcán Arenal, los puentes colgantes de Monteverde y el bosque tropical con playas de arena blanca de Manuel Antonio.

[www.catai.es](http://www.catai.es)  
calcula el precio final de tu viaje  
con Catai TravelPricer

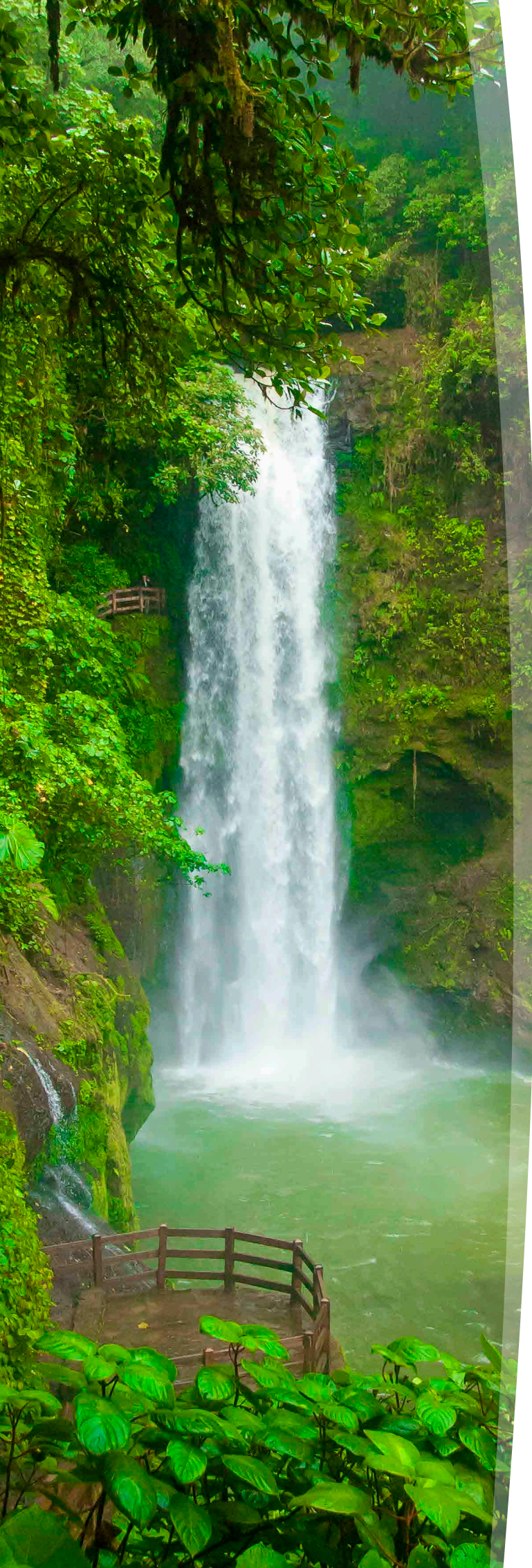


# ÍNDICE

## Costa Rica



Costa Rica Esencial	Costa Rica	7
Costa Rica Pura Vida	Costa Rica	9
Descubre Costa Rica	Costa Rica	11
Maravillas de Costa Rica	Costa Rica	13
Costa Rica, Selva, Volcanes y Playa	Costa Rica	14
Costa Rica Ecológica	Costa Rica	15
Lo Mejor de Costa Rica	Costa Rica	17
Tortugas y Quetzales	Costa Rica	19
Paisajes de Costa Rica	Costa Rica	21
Bellezas de Costa Rica	Costa Rica	23
Aventura en Costa Rica	Costa Rica	25
De Costa Rica a Panamá	Costa Rica-Panamá	26
De Nueva York a Costa Rica	Estados Unidos-Costa Rica	27





# LAS VENTAJAS CATAI



## \* REGALOS Y DOCUMENTACIÓN

En Catai tu viaje comienza en el momento de hacer la reserva, desde ese instante nos ocupamos de todos los detalles. Te obsequiamos con una documentación amplia y específica con cada viaje, que incluye:

- Un portadocumentos para llevar los bonos, itinerarios y billete de avión.
- Una mochila por persona para viajes inferiores a 2.200 € por persona.
- Un trolley y una mochila por habitación para viajes de más de 2.200 €. por persona (todos los materiales están sujetos a cambios por otros de características y tamaños similares por disponibilidad).
- Etiquetas identificativas para el equipaje.
- Información turística de Catai sobre el país.
- 2 copias del itinerario de viaje, especificando todos los detalles día a día. Por si quieres dejar una en casa para poder ser localizado durante el viaje.

## \* SEGURO

Entendemos que para viajar tranquilos es necesario un buen seguro de viaje. Un seguro con una amplia cobertura que abarque cualquier riesgo o eventualidad en cualquier lugar del mundo. Por todo ello, Catai ha contratado para sus clientes el mejor seguro del mercado. Consulta coberturas y seguros opcionales.

## \* CATAI TRAVELPRICER NUESTRA EXCLUSIVA HERRAMIENTA ON-LINE DE PRESUPUESTOS DE GRANDES VIAJES

• **Catai TravelPricer** es nuestra exclusiva herramienta on-line para realizar presupuestos de grandes viajes, con la que tanto clientes como agencias de viaje podrán diseñar y cotizar sus viajes a medida en prácticamente todos los rincones del mundo en los cuales Catai está especializada.

Después de ya varios años en el mercado con CATAI TRAVELPRICER y, en vista de la excelente aceptación obtenida por parte de nuestros usuarios, seguimos aumentando nuestra amplia selección de viajes para poder diseñar itinerarios con una variada gama de alternativas en cuanto a selección de compañías aéreas, hoteles y recorridos se refiere, en prácticamente todos los destinos del mundo. Incluso encontrarás programación no publicada en nuestros folletos, así como salidas especiales en Semana Santa, puentes, Navidad o Fin de Año.

En definitiva, si eres un viajero, diseña tu viaje y obtén un pdf con todos los detalles, con el que podrás acercarte a tu agencia de viajes para que ésta entre en un apartado especial donde pueda finalizar la reserva o para que nos contacte y convirtamos tu sueño de viaje en una realidad.

Si eres una de nuestras agencias de viaje colaboradoras, cuentas con un apartado exclusivo para agentes

de viajes que te permitirá efectuar presupuestos en el momento a tus clientes así como realizar reservas y pre-reservas y, de esa forma, poder informar en tiempo real sobre disponibilidad y precios.

• **Catai TravelPricer** está integrada dentro de [www.catai.es](http://www.catai.es), e incluye gran parte de nuestra programación.

## \* ATENCIÓN 24 HORAS / 365 DÍAS

### TE ATIENDE

Travel Help pone a tu disposición todo su equipo humano en caso de que sufras algún contratiempo durante el viaje. Cuenta con todas las herramientas para ayudarte y poder alcanzar la mejor solución.

### TE ASESORA

Travel Help te asesora en todos los aspectos del viaje: imprevistos, dificultades, derechos del viajero, información sobre seguros...

### TE AYUDA

Travel Help está siempre dispuesto a facilitarte toda la información o ayuda que necesites en cada momento.

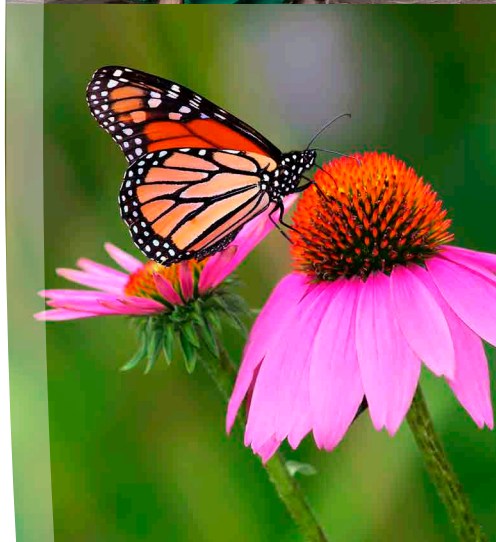
### TE ACOMPAÑA

Travel Help te ofrece la información que necesitas, olvida lo que es viajar solo. Si tienes algún problema en el aeropuerto, con las conexiones, con el equipaje, con el traslado o con el alojamiento... Si necesitas alguna información adicional o alguna consulta en destino.

**Teléfono Travel Help:**  
**+34 910 830 628**

**CATAI GARANTIZA** el precio de todos los viajes incluidos en este catálogo ante posibles cambios de divisa, para salidas hasta el 31 de Octubre de 2020.

**CATAI CON EL MEDIO AMBIENTE** En Catai utilizamos un papel ecológico de bajo contenido en cloro. Además el **papel es 100% certificado PEFC** (Programme for the Endorsement of Forest Certification schemes - Programa de reconocimiento de Sistemas de Certificación Forestal), una organización mundial, independiente y sin ánimo de lucro, que promueve la gestión sostenible de los bosques.





# ELIGE TU VIAJE CATAI A COSTA RICA

En Catai sabemos que hay muchos tipos de viajeros, y por eso diseñamos nuestra programación pensando en todo tipo de alternativas de viaje. En Costa Rica puedes elegir entre las siguientes opciones:

## CIRCUITO EN MINIBÚS TURÍSTICO REGULAR

Son programas en Costa Rica que permiten salir el día de tu elección sin tener que esperar que se forme grupo. Para no tener que pagar el alto coste de un servicio privado, los traslados entre ciudades se hacen con servicio de minibús turístico regular. Es un servicio confortable, exclusivo para turistas, operando entre casi todas las principales ciudades del país, con horarios predeterminados y servicio de hotel a hotel. En nuestro caso usamos un operador con máximo de 10 personas por traslado, y en algunas rutas como Guanacaste o Manuel Antonio con un máximo de 20 personas. En algunos trayectos (indicados en cada programa), éstos se realizarán en servicio exclusivo Catai a partir de 4 personas. Se debe tener en cuenta que los traslados tienen horarios predeterminados (generalmente por la mañana) por lo que si lo desean pueden contratar traslados exclusivos o privados acorde con el horario del vuelo. Consultar suplementos.

## CIRCUITO EN COCHE DE ALQUILER

Programas que puedes encontrar en Costa Rica, con servicio de coche de alquiler y de acuerdo al programa seleccionado y días de duración del mismo, permitiéndo mayor libertad de movimiento. Los programas incluyen todas la noches de alojamiento en los hoteles seleccionados, pero permite total flexibilidad para los traslados entre ciudades. Es necesario llevar carnet de conducir del país de origen y tarjeta de crédito para dejar firmado en garantía y cubrir situaciones no comprendidas en el seguro.



## COSTA RICA, UN PARAÍSO NATURAL

Las innumerables tonalidades de verde de sus parques nacionales, volcanes y selvas tropicales; sus magníficas costas en el Mar Caribe y el Océano Pacífico y la riqueza de su fauna y flora, le han merecido que la UNESCO haya designado dos de sus parques como Patrimonios de la Humanidad.

• **Parque Nacional Tortuguero.** El parque más emblemático del país, con un increíble sistema de canales naturales que recorren su frondosa vegetación. El desove de la tortuga verde es uno de

los fenómenos naturales más interesantes (julio a octubre). La tasa de entrada al Parque Nacional Tortuguero está incluida en todos nuestros programas. Contribución al Museo de la Tortuga Verde \$2 por persona. (a pagar en destino). Visita del desove de la tortuga no incluida: a pagar directo al hotel de Tortuguero por persona: 41\$ (julio a octubre). No se recomienda para menores de 4 años. Llevar ropa de color negra durante la misma.

• **Parque Nacional Volcán Arenal.** Protege importantes especies de flora y fauna característica del bosque lluvioso, así como el área del volcán Arenal, uno de los de más actividad, aunque actualmente registra una actividad prácticamente nula.

• **Reserva Biológica Bosque Nuboso Monteverde.** Conocido por su bosque nuboso y la presencia de los resplandecientes quetzales. Es el lugar perfecto para practicar canopy (tirolinas) y dar un paseo por los puentes colgantes.

• **Parque Nacional Manuel Antonio.** (Lunes cerrado). Situado en la zona de bosque tropical muy húmedo, considerado como uno de los más bellos del país. Dispone de especies de flora abundante y habitan más de 109 especies de mamíferos, entre las más importantes el mapache, el perezoso y los monos cariblanco, congo y titi.

• **Parque Nacional Rincón de la Vieja.** (Lunes cerrado).

• **Playas de la Península de Guanacaste.** El país dispone de innumerables playas vírgenes donde, estamos seguros, disfrutarás de un merecido descanso

• **Parque Nacional Corcovado.** Situado en la costa del Pacífico Sur, en la Península de la Osa, el Parque Nacional de Corcovado. Es un área salvaje donde existen alrededor de 500 especies de árboles y protege una gran cantidad de especies de mamíferos, aves, anfibios y reptiles.



# COSTA RICA



## INFORMACIÓN PRÁCTICA

### DOCUMENTACIÓN

Para pasajeros españoles, es necesario pasaporte con validez de al menos 6 meses a contar desde la fecha de entrada en el país.

### MONEDA

La moneda oficial es el Colón. Los dólares americanos y las tarjetas de crédito son aceptados en los principales sitios turísticos. Si visitas poblaciones pequeñas, zonas rurales o mercadillos, se precisa disponer de moneda local.

Tarjetas de crédito internacionales: el uso de tarjetas como MasterCard, Visa y American Express es común y no ofrece problemas en Costa Rica. En la mayoría de las ciudades hay cajeros automáticos.

### CLIMA

Es un país tropical y cuenta solo con dos estaciones: lluviosa y seca. La estación seca es generalmente desde mediados de diciembre hasta abril y la estación lluviosa desde mayo a noviembre.

### HORARIO

La diferencia horaria es de -8 horas, con respecto a España.

### ELECTRICIDAD

La corriente eléctrica es de 110 V.

### COMPRAS Y ARTESANÍA

Existen una amplia gama de tiendas de souvenirs y regalos en todo el país, especialmente en San José, Sarchí (un pueblo con cientos de tiendas que venden obras tradicionales en madera) y en los principales hoteles. Los artesanos de Costa Rica siguen una fuerte tradición en el trabajo de la madera. Las artesanías más atractivas están hechas con maderas preciosas. Encontrarás tazones, cajas, joyería, cerámicas, papel hecho a mano con banano, café, artículos de cuero, artesanías con semillas, canastas y muchas otras cosas más. También encontraremos recuerdos confeccionados en otros países centroamericanos, especialmente algunos de los textiles.

El café es también un buen souvenir y se puede encontrar marcas costarricenses de alta calidad en la mayoría de los supermercados.

### INDUMENTARIA

Es necesario llevar ropa cómoda. Camisetas y shorts durante el día, por la noche es necesario usar pantalón largo debido a que muchos restaurantes no permiten la entrada en pantalones cortos y sandalias. Sombrero o gorra para proteger el rostro y cuello del sol. Jersey o chaqueta para las noches frías, las mañanas y las rutas por los volcanes. Son esenciales los zapatos especiales o botas para caminatas. Sandalias o chanclas para caminar por la playa, arroyos, y por la gran cantidad de charcos de lodo que encontrarás tanto en el bosque nuboso como el lluvioso.

### PROPINAS

No hace falta dar propina en los restaurantes, ya que la cuenta incluye un 10% por el servicio más un impuesto del 13% de ventas, pero sí es costumbre dejar propina adicional (a voluntad).

Se aconseja dejar una propina de 1 a 2 euros a los botones y al personal de limpieza, de entre 1 y 5 euros por día y persona a los guías turísticos.

### INTERESA SABER

• En Tortuguero y Corcovado, los lodges o albergues están contruidos en pleno hábitat natural y disponen de las facilidades básicas necesarias. En el caso de Casa Corcovado se realiza desembarco mojado por lo que es necesario llevar calzado apropiado.  
• El hotel Heliconia de Monteverde no dispone de restaurante para servicios de almuerzos y cenas.  
• El equipaje en los traslados está limitado a 1 pieza de equipaje más 1 pieza de equipaje de mano.  
• El máximo de kilos permitidos en caso de volar a Tortuguero o Corcovado será de 10 kg (peso extra 8 €. por kg), y vía terrestre-fluvial de 12 kg, por persona. En la ruta San José/Tortuguero, el desayuno se efectúa en ruta.

• El máximo de kilos de equipaje permitido para volar a Bocas del Toro no debe superar los 12 kg.  
• En la opción coche de alquiler es necesario llevar carnet de conducir del país de origen y tarjeta de crédito para dejar firmada en garantía y cubrir situaciones no comprendidas en el seguro obligatorio. No incluido en nuestra programación. Consultar.  
• La clasificación hotelera es la oficial. En caso de indicarse una segunda, ésta es la evaluación de Catai.  
• Los traslados en minibús turístico regular tienen horarios fijos de salida y llegada, por lo que si tu vuelo sale por la tarde/noche quedarán horas libres en San José. Consultar suplemento de traslados privados.  
• La rotura de maletas durante la manipulación de éstas a la llegada o salida de los hoteles no está cubierta por el seguro.  
• **Ventajas exclusivas para clientes de Catai, en la opción de coche de alquiler:** GPS y conductor adicional GRATUITOS.  
• **Visados y propinas no incluidos.**



esencial  
COSTA  
RICA

**IBERIA**   
Cada día es el primer día

## Costa Rica, increíble pero cierto

Imagina amanecer en medio de un bosque tropical,  
pasear por playas vírgenes...  
Imagina aterrizar cualquier día en Costa Rica gracias  
a uno de nuestros vuelos diarios.

**Deja de imaginar y vuela.**





# Costa Rica Esencial

COSTA RICA SAN JOSÉ · ARENAL · MANUEL ANTONIO O PLAYAS DE GUANACASTE · EXT. CORCOVADO

9 DÍAS DESDE  
**1.360 €**  
(Tasas y carburante incluidos)

SALIDAS DIARIAS • MINIBÚS TURÍSTICO REGULAR O COCHE DE ALQUILER • TRANSPORTE EXCLUSIVO CATAI A PARTIR DE 4 PERSONAS



## Día 1 España/San José

Salida en vuelo con destino a San José. **Alojamiento.**

## Día 2 San José/P.N. Volcán Arenal

**Desayuno.** Salida hacia la bella zona del Volcán Arenal. San Carlos ofrece un paisaje de excepcional belleza con sus bosques, lagunas, campos de cultivo, manantiales y el volcán más impresionante de Costa Rica.

## Día 3 P.N. Volcán Arenal

**Desayuno.** Día libre para disfrutar del volcán Arenal, tradicionalmente el más activo de Costa Rica (actualmente registra una actividad prácticamente nula). Sus aguas termales en la base del volcán, constituyen uno de los principales atractivos del país.

## Día 4 P.N. Volcán Arenal/ P.N.

**Manuel Antonio o Guanacaste**  
**Desayuno.** Según la opción elegida, nos dirigiremos a las playas de Guanacaste en la costa del Pacífico o hacia la zona del Parque Nacional Manuel Antonio, con uno de los paisajes más impresionantes de Costa Rica.

## Días 5 y 6 P.N. Manuel Antonio o Guanacaste

**Desayuno** en Manuel Antonio o **Todo incluido** en Guanacaste. Días libres a tu disposición. El Parque Nacional Manuel Antonio protege

áreas de bosque primario, bosque secundario, manglar y vegetación de playa, además de ambientes marinos. Una característica geográfica es Punta Cathedral. En Guanacaste, hay que disfrutar de las posibilidades que ofrece este entorno privilegiado: descansar en sus playas, bucear o pescar en las aguas del Pacífico o descubrir sus zonas volcánicas y santuarios de la naturaleza.

## Día 7 P.N. Manuel Antonio o Guanacaste/San José

**Desayuno.** Mañana libre. Salida por carretera hacia San José.

## Día 8 San José/España

**Desayuno.** Salida en vuelo de regreso a España. Noche a bordo.

## Día 9 España

Llegada.

## Extensión Parque Nacional Corcovado

**Día 7 Manuel Antonio/P.N. Corcovado - Día 8 San José/P.N. Corcovado (cuando se escoge opción Guanacaste)**

**Media pensión.** Traslado por carretera hacia Sierpe para continuar en bote hasta Corcovado desde Manuel Antonio/Salida en avión hacia Corcovado desde San José. **Cena** en el lodge.

## Día 8/9 P.N. Corcovado

**Pensión completa.** Excursión al Parque Nacional Corcovado.

**Almuerzo pic-nic.** Por la tarde, regreso al lodge y cena.

## Día 9/10 P.N. Corcovado/San José/España

**Desayuno.** Regreso hacia el aeropuerto para tomar el vuelo a San José y salida en el vuelo de regreso a España. Noche a bordo.

## Día 10/11 España

Llegada.

Hotel	Temporada	Desde Manuel Antonio		Desde San José	
		Mín. 2 pers.	S. Indiv.	Mín. 2 pers.	S. Indiv.
Drake Bay	1 feb-14 abr	920	55	1.025	55
	15 abr-14 dic	795	55	900	55
Casa Corcovado	1 feb-30 abr	1.155	115	1.370	185
	1 may-30 jun	755	210	1.230	160
	1 jul-15 dic	780	220	1.370	170

(\*) Casa Corcovado cerrado desde 1 sep a 14 nov.

**Suplemento por noche extra en Corcovado con excursión y pensión completa: Drake Bay:** 380 €. **Indiv.** 430 €. **Corcovado:** 420 €. **Indiv.:** 430 €.

## Nuestros servicios

Vuelo de línea regular, clase turista, (reservas en clases especiales). Alojamiento y desayuno. En Guanacaste Todo incluido. Traslados exclusivos Catai en San José. Seguro de viaje.

### Extensión P.N. Corcovado:

1 almuerzo y 2 cenas (bebidas no incluidas). Visitas y excursiones en servicio regular.

### Programa en Minibús Turístico regular.

Transporte en minibús turístico regular entre ciudades. Transporte exclusivo Catai a partir de 4 personas.

### Programa con Coche de Alquiler.

Entrega del coche modelo Ssangyong Korando o similar el día 2 del programa en San José, devolución el día 8 en la oficina de alquiler del aeropuerto. Seguros del vehículo no incluidos.

## Salidas

Diarias.

### Notas de salida:

**Iberia:** Madrid/Barcelona.

**Sup. otras ciudades de salida:** consultar.

## Precio (Mín. 2 pers.)

	Temporada	Cat. C		Cat. B		Cat. A	
		Minibús Turístico		Minibús Turístico		Minibús Turístico	
		Precio	S. Indiv.	Precio	S. Indiv.	Precio	S. Indiv.
<b>Opción Manuel Antonio</b>	1 feb-30 abr	1.145	455	1.420	730	1.755	975
	1 may-25 jun	1.140	455	1.380	690	1.675	895
	26 jun-31 ago	1.150	455	1.395	705	1.720	935
	1 sep-20 nov	1.150	455	1.360	855	1.680	895
<b>Opción Guanacaste</b>	1 feb-12 abr	1.370	380	1.680	750	2.035	890
	13-30 abr	1.395	385	1.495	645	1.940	900
	1 may-25 jun	1.275	475	1.440	595	1.765	735
	26 jun-31 ago	1.285	385	1.470	610	1.815	755
	1 sep-30 nov	1.285	345	1.450	595	1.785	740

Descuento coche de alquiler (p./pers.): 1 feb-16 abr: 50 €. 17 abr-20 nov: 85 €.

### Suplementos y descuentos hoteles (p./pers. y noche).

**H. Arenal Kioro.** 5-12 abr: 22 €. Indiv: 45 €.

**H. Villas Lirio.** 2-12 abr: 23 €. Indiv: 45 €.

**H. Occidental Papagayo.** 1-12 abr: 9 €. Indiv: 12 €. (Mín. 4 noches).

1-30 nov: 15 €. Indiv: 21 €.

**H. Riu Palace.** 2-12 abr: -60 €. Indiv: -95 €. 26 jun-9 jul y 21-31 ago: -8 €.

Indiv: -25 €.

**H. Westin Conchal.** 13-22 feb (Mín. 4 noches): consultar suplemento.

17-31 ago: -9 €. Indiv: -14 €. 1-30 nov: 18 €. Indiv: 27 €.

**H. San Bada.** 1-30 nov: 9 €. Indiv: 18 €.

### Información aérea:

**Iberia.** Precios basados en clase **O. Sup.** (por fecha de salida).

25 jun-20 ago; 15-29 dic. **O:** 405 €.

**Tasas aéreas y carburante** (aprox.). **IB:** 305 €.

Consultar suplemento otras clases de reserva.

## Hoteles

	Cat. C	Cat. B	Cat. A
<b>San José.</b> 2 noches	Wyndham Garden/4★	Crowne Plaza/5★ (4★Sup.)	Hilton Garden Inn Sabana/5★
<b>Arenal.</b> 2 noches	Montaña de Fuego/4★ (3★Sup.) (Bungalow Sup.)	Arenal Springs/4★Sup.	Arenal Kioro/5★
<b>Guanacaste.</b> 3 noches	Occidental Papagayo/5★ (4★)	Riu Palace Costa Rica/5★ (4★Sup.)	The Westin Golf Resort & Spa Playa Conchal/5★
<b>Manuel Antonio.</b> 3 noches	Villas Lirio/3★	San Bada/4★	Parador/4★Sup.

Hoteles previstos o de categoría similar.





**GRUPO PACHIRA**  
TORTUGUERO • COSTA RICA

**TORTUGUERO • COSTA RICA**  
**AVENTURA EN LA JUNGLA**

- A sólo 5 minutos de la entrada principal del Parque Nacional Tortuguero.
- Hospédese en una de nuestras confortables habitaciones, con baño privado, agua caliente y ventiladores de techo.
- Disfrute nuestra hermosa piscina inmersa en la jungla.
- Le invitamos a disfrutar todas nuestras comidas al estilo bufet.
- Excelente servicio de bar y restaurante.
- Permita que nuestro personal y guías profesionales bilingües, le muestren este extraordinario paraíso.
- Salidas diarias desde San José, sin mínimo de pasajeros requerido.
- Garantizamos un viaje seguro y confortable.
- Tours opcionales: Canopy, Spa, Desove de tortuga (disponible de julio a octubre) y recorrido en bote por los canales al amanecer.



**Le invitamos a conocer este paraíso tropical**



PUNTA QUEPOS • COSTA RICA



Manuel Antonio  
**Costa Rica**

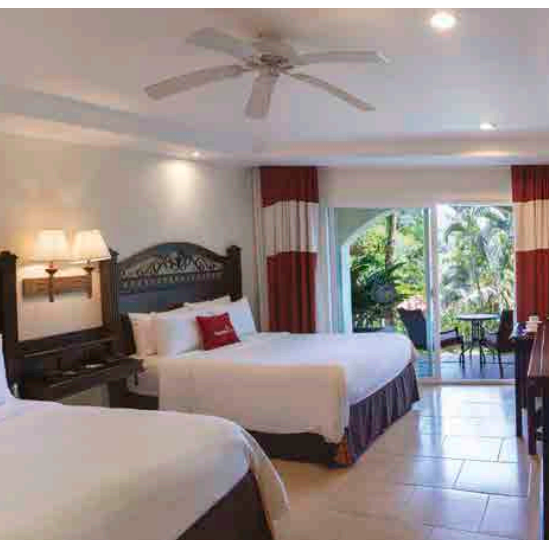
“Donde el verde es más que sólo un color”

**LE ESPERAMOS EN EL PAÍS DEL**

*¡Pura Vida!*



RESORT & SPA  
PUNTA QUEPOS • COSTA RICA



Contamos con:

- 129 Habitaciones y Suites.
- 3 Piscinas.
- 2 Restaurantes.
- 2 Bares.
- Spa.
- Senderos.
- WiFi Gratuito.
- Transporte a las playas de Manuel Antonio.



# Costa Rica Pura Vida

COSTA RICA SAN JOSÉ · TORTUGUERO · ARENAL · MANUEL ANTONIO O PLAYAS DE GUANACASTE

11 DÍAS DESDE  
**1.725 €**  
(Tasas y carburante incluidos)

SALIDAS DIARIAS • MINIBÚS TURÍSTICO REGULAR O COCHE DE ALQUILER • TRANSPORTE EXCLUSIVO CATAI A PARTIR DE 4 PERSONAS • 3 ALMUERZOS Y 2 CENAS • TODO INCLUIDO EN GUANACASTE



## Día 1 España/San José

Salida en vuelo con destino a San José. **Alojamiento.**

## Día 2 San José/P.N. Tortuguero

**Pensión completa.** Salimos hacia el Parque Nacional Tortuguero, una de las áreas de mayor diversidad biológica de Costa Rica y la región más importante de desove de la tortuga verde (de julio a octubre). En ruta, atravesamos el bosque lluvioso del Parque Nacional Braulio Carrillo. **Desayuno** en ruta. Más tarde, haremos una travesía en lancha de unas 2 h para hasta llegar a nuestro albergue en Tortuguero. Por la tarde, visita del pueblo de Tortuguero. **Almuerzo** y **cena** en el lodge.

## Día 3 P.N. Tortuguero

**Pensión completa.** Tras el desayuno, disfrutaremos de una visita por los senderos del hotel. **Almuerzo.** Por la tarde, exploraremos en lancha el increíble sistema de canales que ofrece este parque nacional. **Cena.**

## Día 4 P.N. Tortuguero/P.N. Volcán Arenal

**Media pensión.** Salida de Tortuguero hacia Guapiles. **Almuerzo** en ruta. Continuación

hacia la bella zona del Volcán Arenal. San Carlos ofrece un paisaje de excepcional belleza con sus bosques, lagunas, campos de cultivo, manantiales y el volcán más impresionante de Costa Rica.

## Día 5 P.N. Volcán Arenal

**Desayuno.** Día libre para disfrutar del volcán Arenal, tradicionalmente el más activo de Costa Rica (actualmente registra una actividad prácticamente nula). Sus aguas termales en la base del volcán, constituyen uno de los principales atractivos del país.

## Día 6 P.N. Volcán Arenal/ P.N. Manuel Antonio o Guanacaste

**Desayuno.** Según la opción elegida, nos dirigiremos a las playas de Guanacaste en la costa del Pacífico o hacia la zona del Parque Nacional de Manuel Antonio, con uno de los paisajes más impresionantes de Costa Rica.

## Días 7 al 9 P.N. Manuel Antonio o Guanacaste

**Desayuno** en Manuel Antonio o **Todo incluido** en Guanacaste. Días libres a tu disposición. El Parque Nacional Manuel Antonio protege áreas de bosque primario, bosque secundario, manglar y vegetación

de playa, además de ambientes marinos. Una característica geográfica es Punta Cathedral. En Guanacaste, hay que disfrutar de las posibilidades que ofrece este entorno privilegiado: descansar en sus playas, bucear o pescar en las aguas del Pacífico o descubrir sus zonas volcánicas y santuarios de la naturaleza.

## Día 10 P.N. Manuel Antonio o Guanacaste/San José/España

**Desayuno.** A la hora oportuna, salida por carretera hacia San José. Salida en vuelo de regreso a España. Noche a bordo.

## Día 11 España

Llegada.

## Nuestros servicios

Vuelo de línea regular, clase turista, (reservas en clases especiales). Alojamiento y desayuno diarios. 3 almuerzos y 2 cenas (bebidas no incluidas). En Guanacaste Todo incluido. Traslados exclusivos Catai en San José. Seguro de viaje.

### Programa en Minibús Turístico regular.

Transporte en minibús turístico regular entre ciudades. Transporte exclusivo Catai a partir de 4 personas, excepto en Tortuguero.

### Programa con Coche de Alquiler.

Entrega del coche modelo Ssangyong Korando o similar el día 4 del programa en Guápiles, devolución el día 10 en la oficina de alquiler del aeropuerto. Seguros del vehículo no incluidos.

## Salidas

Diarias.

### Notas de salida:

**Iberia:** Madrid/Barcelona.

**Sup. otras ciudades de salida:** consultar.

## Suplementos y descuentos hoteles (p./pers. y noche).

**H. Arenal Kioro.** 5-12 abr: 22 €. Indiv: 45 €.

**H. Villas Lirio.** 2-12 abr: 23 €. Indiv: 45 €.

**H. Occidental Papagayo.** 1-12 abr: 9 €. Indiv: 12 €. (Mín. 4 noches).

1-30 nov: 15 €. Indiv: 21 €.

**H. Riu Palace.** 2-12 abr: -60 €. Indiv: -95 €. 26 jun-9 jul y 21-31 ago: -8 €. Indiv: -25 €.

**H. Westin Conchal.** 13-22 feb (Mín. 4 noches): consultar suplemento.

17-31 ago: -9 €. Indiv: -14 €. 1-30 nov: 18 €. Indiv: 27 €.

**H. San Bada.** 1-30 nov: 9 €. Indiv: 18 €.

### Información aérea:

**Iberia.** Precios basados en clase **O. Sup.** (por fecha de salida).

25 jun-20 ago; 15-29 dic. **O:** 405 €.

**Tasas aéreas y carburante** (aprox.). **IB:** 305 €.

Consultar suplemento otras clases de reserva.

## Precio (Mín. 2 pers.)

	Temporada	Cat. C		Cat. B		Cat. A	
		Minibús Turístico	S. Indiv.	Minibús Turístico	S. Indiv.	Minibús Turístico	S. Indiv.
<b>Opción Manuel Antonio</b>	1 feb-30 abr	1.480	505	1.810	800	2.520	1.085
	1 may-25 jun	1.480	505	1.765	755	2.335	985
	26 jun-31 ago	1.495	505	1.795	775	2.485	1.040
	1 sep-20 nov	1.495	505	1.745	785	2.340	990
<b>Opción Guanacaste</b>	1 feb-12 abr	1.780	405	2.160	825	2.890	965
	13-30 abr	1.820	420	1.920	685	2.765	905
	1 may-25 jun	1.655	360	1.845	625	2.455	775
	26 jun-31 ago	1.675	360	1.890	645	2.610	800
	1 sep-20 nov	1.675	360	1.860	625	2.480	780

Descuento coche de alquiler (p./pers.): 1 feb-16 abr: 25 €. 17 abr-20 nov: 60 €.

## Hoteles

	Cat. C	Cat. B	Cat. A
<b>San José.</b> 1 noche	Wyndham Garden/4★	Crowne Plaza/5★ (4★ Sup.)	Hilton Garden Inn Sabana/5★
<b>Tortuguero.</b> 2 noches	Grupo Pachira/Lodge	Grupo Pachira/Lodge	Manatus/Lodge (Cat. Especial)
<b>Arenal.</b> 2 noches	Montaña de Fuego/4★ (3★ Sup.) (Bungalow Sup.)	Arenal Springs/4★ Sup.	Arenal Kioro/5★
<b>Guanacaste.</b> 4 noches	Occidental Papagayo/5★ (4★)	Riu Palace Costa Rica/5★ (4★ Sup.)	The Westin Golf Resort & Spa Playa Conchal/5★
<b>Manuel Antonio.</b> 4 noches	Villas Lirio/3★	San Bada/4★	Parador/4★ Sup.

Hoteles previstos o de categoría similar.



Descubre Costa Rica con un coche alquilado  
Confiable. Puntual. Profesional



Alquile su accesorio con un suplemento adicional:



GPS



Hotspot Portátil



Celular



Asistencia en carretera



15 oficinas



*En armonía con la naturaleza*



Momentos de tranquilidad

[www.hotelpuntaleona.com](http://www.hotelpuntaleona.com)





# Descubre Costa Rica

COSTA RICA SAN JOSÉ · TORTUGUERO · ARENAL · MONTEVERDE · PACÍFICO CENTRAL

12 DÍAS DESDE  
**1.795 €**  
(Tasas y carburante incluidos)

MINIBÚS TURÍSTICO REGULAR O COCHE DE ALQUILER • TRANSPORTE EXCLUSIVO CATAI A PARTIR DE 4 PERSONAS • 3 ALMUERZOS Y 2 CENAS



## Día 1 España/San José

Salida en vuelo con destino a San José. **Alojamiento.**

## Día 2 San José/P.N. Tortuguero

**Pensión completa.** Salimos muy temprano hacia el Parque Nacional Tortuguero. **Desayuno** típico en ruta. Seguimos camino hacia el muelle, desde donde haremos una travesía en lancha de unas 2 horas para llegar hasta nuestro albergue. **Almuerzo.** Por la tarde visita del pueblo de Tortuguero. **Cena.**

## Día 3 P.N. Tortuguero

**Pensión completa.** Tras el desayuno, disfrutaremos de una visita por los senderos del hotel. **Almuerzo.** Por la tarde, exploraremos en lancha el increíble sistema de canales naturales que ofrece este parque nacional. **Cena.**

## Día 4 P.N. Tortuguero/P.N. Volcán Arenal

**Media pensión.** Salida hacia

Guápiles, donde tomamos el **almuerzo.** Continuamos hacia la zona del Volcán Arenal.

## Día 5 P.N. Volcán Arenal

**Desayuno.** Día libre.

## Día 6 P.N. Volcán Arenal/Reserva Biológica de Monteverde

**Desayuno.** Salida hacia la maravillosa zona de Monteverde atravesando el lago Arenal.

## Día 7 Reserva Biológica de Monteverde

**Desayuno.** Día libre.

## Día 8 Monteverde/Pacífico Central

**Desayuno.** Salida hacia la zona de Punta Leona o Herradura según la opción seleccionada. Punta Leona esta localizada en la Costa Central del Pacífico, en la provincia de Puntarenas y en ruta hacia Manuel Antonio, es una opción fantástica para aquellos viajeros que busquen un lugar más tranquilo de playa y

que sean amantes de la naturaleza. Cuenta con unas playas fantásticas y con gran diversidad biológica, es un lugar excepcional para la observación de pájaros. Además, se encuentra a tan sólo 90 kilómetros del Parque Nacional de Manuel Antonio, con la posibilidad de poder visitarlo en alguno de los días de estancia, pudiendo disfrutar del resto del tiempo de la naturaleza de este pequeño rincón del país.

## Días 9 y 10 Pacífico Central

**Desayuno.** Días libres para recorrer este Parque Natural y sus playas.

## Día 11 Pacífico Central/San José/España

**Desayuno.** A la hora oportuna, salida por carretera hacia San José para salir en vuelo de regreso a España. Noche a bordo.

## Día 12 España

Llegada.

### Opción Hotel Tabacón Grand Spa Thermal Resort 5★ (sobre Cat. A)

Único resort natural de agua termo mineral en Arenal, miembro de "The Leading Hotels". 102 habitaciones en el corazón del bosque tropical lluvioso, situado en la base del volcán Arenal. Catai, te ofrece: Up grade al momento del check in según disponibilidad - Early check in y late check out según disponibilidad y detalle de bienvenida a la llegada. Acceso ilimitado a las aguas termales (8 am-10 pm). Wi-Fi gratuito. Acceso al Área de Shangri-La (mayores 18 años) sólo para huéspedes del hotel.

**Sup. p./pers. y noche (sobre Cat. A):** 1 feb-3 abr: 47 €. Indiv.: 93 €. 4-12 abr: 99 €. Indiv.: 198 €. 13-30 abr: 26 €. Indiv.: 53 €. 1 may-17 jun y 1-30 nov: 39 €. Indiv.: 77 €. 16-30 jun: 59 €. Indiv.: 118 €. 27 ago-31 oct: 30 €. Indiv.: 60 €.

## Nuestros servicios

Vuelo de línea regular, clase turista, (reservas en clases especiales). Alojamiento y desayuno. 3 almuerzos y 2 cenas (bebidas no incluidas). Traslados exclusivos Catai en San José. Visitas y excursiones en servicio regular. Seguro de viaje.

### Programa en Minibús Turístico regular.

Transporte en minibús turístico regular entre ciudades. Transporte exclusivo Catai a partir de 4 personas, excepto Tortuguero y de Arenal a Monteverde.

### Programa con Coche de Alquiler.

Entrega del coche modelo Ssangyong Korando o similar el día 4 del programa en Guápiles, devolución el día 11 en la oficina de alquiler del aeropuerto. Seguros del vehículo no incluidos.

## Salidas

Diarias.

### Notas de salida:

**Iberia:** Madrid/Barcelona.

**Sup. otras ciudades de salida:** consultar.

## Precio (Mín. 2 pers.)

Temporada	Cat.C		Cat.B		Cat.A	
	Minibús Turístico	Precio	Minibús Turístico	Precio	Minibús Turístico	Precio
1 feb-30 abr	1.650	550	2.075	1.015	2.685	1.205
1 may-25 jun	1.590	510	2.050	990	2.550	1.160
26 jun-31 ago	1.615	510	2.025	950	2.610	1.120
1 sep-20 nov	1.615	510	2.025	950	2.520	1.120

**Descuento coche de alquiler (p./pers.):** 1 feb-16 abr: 75 €. 17 abr-20 nov: 100 €.

**Suplementos y descuentos hoteles (p./pers. y noche).**

**H. Arenal Kioro.** 5-12 abr: 22 €. Indiv.: 45 €.

**H. Punta Leona.** 5-12 abr: 25 €. Indiv.: 52 €.

**H. Villa Caletas.** 1-31 jul y 15-30 nov: 13 €. Indiv.: 40 €.

### Información aérea:

**Iberia.** Precios basados en clase **O. Sup.** (por fecha de salida). 25 jun-20 ago; 15-29 dic. **O:** 405 €.

**Tasas aéreas y carburante (aprox.). IB:** 305 €.

Consultar suplemento otras clases de reserva.

## Hoteles

	Cat. C	Cat. B	Cat. A
<b>San José.</b> 1 noche	Wyndham Garden/4★	Crowne Plaza/5★ (4★Sup.)	Hilton Garden Inn Sabana/5★
<b>Tortuguero.</b> 2 noches	Grupo Pachira/Lodge	Grupo Pachira/Lodge	Manatus/Lodge (Cat. Especial)
<b>Arenal.</b> 2 noches	Montaña de Fuego/4★ (3★Sup.) (Bungalow Sup.)	Arenal Springs/4★Sup.	Arenal Kioro/5★
<b>Monteverde.</b> 2 noches	Monteverde Country Lodge/3★	El Establo/4★	El Establo/4★ (Jr. Suite)
<b>Punta Leona.</b> 3 noches	Punta Leona/3★Sup.	--	--
<b>Herradura.</b> 3 noches	--	Villa Caletas/4★ Sup.	Villa Caletas/4★ Sup.

Hoteles previstos o de categoría similar.

La clasificación hotelera es la estimada por Catai. **CATAI**





# ENCONTRÁ TU PARAÍSO EN MANUEL ANTONIO

Ubicado justo al lado del Parque Nacional Manuel Antonio, uno de los parques más bellos del mundo, y a solo unos pasos de la playa de Manuel Antonio.

Un edificio moderno con 67 habitaciones, que combina vistas al bosque y la playa.

 Puntarenas, Manuel Antonio, Costa Rica.



## Casa Corcovado Jungle Lodge *Península de Osa*



Diferente por Naturaleza  
Costa Rica





# Maravillas de Costa Rica

COSTA RICA SAN JOSÉ · TORTUGUERO · ARENAL · MONTEVERDE · MANUEL ANTONIO · EXT. CORCOVADO

12 DÍAS DESDE  
**1.785 €**  
(Tasas y carburante incluidos)

MINIBÚS TURÍSTICO REGULAR O COCHE DE ALQUILER • TRANSPORTE EXCLUSIVO CATAI A PARTIR DE 4 PERSONAS • 3 ALMUERZOS Y 2 CENAS



**Día 1 España/San José**  
Salida en vuelo con destino a San José. **Alojamiento.**

**Día 2 San José/P.N. Tortuguero**  
**Pensión completa.** Salimos muy temprano hacia el Parque Nacional Tortuguero. **Desayuno** típico en ruta. Seguimos camino hacia el muelle, desde donde haremos una travesía en lancha de unas 2 horas para llegar hasta nuestro albergue. **Almuerzo.** Por la tarde visita del pueblo de Tortuguero. **Cena.**

**Día 3 P.N. Tortuguero**  
**Pensión completa.** Tras el desayuno, disfrutaremos de una visita por los senderos del hotel. **Almuerzo.** Por la tarde, exploraremos en lancha el increíble sistema de canales naturales que ofrece este parque nacional. **Cena.**

**Día 4 P.N. Tortuguero/P.N. Volcán Arenal**  
**Media pensión.** Salida hacia Guápiles, donde tomamos el almuerzo. Continuamos hacia la zona del Volcán Arenal.

**Día 5 P.N. Volcán Arenal**  
**Desayuno.** Día libre.

**Día 6 P.N. Volcán Arenal/Reserva Biológica de Monteverde**  
**Desayuno.** Salida hacia la maravillosa zona de Monteverde atravesando el lago Arenal.

**Día 7 Reserva Biológica de Monteverde**  
**Desayuno.** Día libre.

**Día 8 Monteverde/P. N. Manuel Antonio**  
**Desayuno.** Salida hacia la zona de Manuel Antonio.

**Días 9 y 10 P.N. Manuel Antonio**  
**Desayuno.** Días libres para recorrer este Parque Natural.

**Día 11 P.N. Manuel Antonio/San José/España**  
**Desayuno.** A la hora oportuna, salida por carretera hacia San José para salir en vuelo de regreso a España. Noche a bordo.

**Día 12 España**  
Llegada.

## Extensión Parque Nacional Corcovado

**Día 11 Manuel Antonio/P.N. Corcovado**

**Media pensión.** Traslado por carretera hacia Sierpe para continuar en bote hasta Corcovado. **Cena en el lodge.**

**Día 12 P.N. Corcovado**  
**Pensión completa.** Excursión a la isla del Caño. **Almuerzo pic-nic.** Por la tarde, regreso al lodge y **cena.**

**Día 13 P.N. Corcovado**  
**Pensión completa.** Excursión al Parque Nacional Corcovado.

**Almuerzo pic-nic.** Por la tarde, regreso al lodge y **cena.**

**Día 14 P.N. Corcovado/San José/España**

**Desayuno.** Regreso hacia el aeropuerto para tomar el vuelo a San José y salida en el vuelo de regreso a España. Noche a bordo.

**Día 15 España**  
Llegada.

Hotel	Temporada	Mín. 2 pers.	S. Indiv.
Drake Bay	1 feb-14 abr	1.335	160
	15 abr-14 dic	1.255	160
Casa Corcovado	1 feb-30 abr	1.575	170
	1 may-30 jun	1.250	260
	1 jul-15 dic	1.290	270

Casa Corcovado permanece cerrado del 1 sep al 14 nov.

## Nuestros servicios

Vuelo de línea regular, clase turista, (reservas en clases especiales). Alojamiento y desayuno. 3 almuerzos y 2 cenas (bebidas no incluidas). Traslados exclusivos Catai en San José. Visitas y excursiones en servicio regular. Seguro de viaje.

### Extensión P.N. Corcovado:

2 almuerzos y 3 cenas (bebidas no incluidas). Visitas y excursiones en servicio regular.

### Programa en Minibús Turístico regular.

Transporte en minibús turístico regular entre ciudades. Transporte exclusivo Catai a partir de 4 personas, excepto Tortuguero y de Arenal a Monteverde.

### Programa con Coche de Alquiler.

Entrega del coche modelo Ssangyong Korando o similar el día 4 del programa en Guápiles, devolución el día 11 en la oficina de alquiler del aeropuerto. Seguros del vehículo no incluidos.

## Salidas

**Individuales.**  
Diarias.

**Notas de salida:**  
**Iberia:** Madrid/Barcelona.

**Sup. otras ciudades de salida:**  
consultar.

## Precio (Mín. 2 pers.)

Temporada	Cat.C		Cat.B		Cat.A	
	Minibús Turístico	Precio	S. Indiv.	Minibús Turístico	Precio	S. Indiv.
1 feb-30 abr	1.580	565	1.885	825	2.610	1.125
1 may-25 jun	1.580	565	1.840	785	2.435	1.045
25 jun-20 nov	1.610	565	1.875	795	2.575	1.085

**Descuento coche de alquiler (p./pers.):** 1 feb-16 abr: 75 €. 17 abr-20 nov: 100 €.

**Suplemento hoteles (p./pers. y noche).**

**H. Arenal Kioro.** 5-12 abr: 22 €. Indiv: 45 €.

**H. Villas Lirio.** 2-12 abr: 23 €. Indiv: 45 €.

**H. San Bada.** 1-30 nov: 9 €. Indiv: 18 €.

### Información aérea:

**Iberia.** Precios basados en clase **O. Sup.** (por fecha de salida). 25 jun-20 ago; 15-29 dic. **O:** 405 €.

**Tasas aéreas y carburante (aprox.). IB:** 305 €.

Consultar suplemento otras clases de reserva.

## Hoteles

	Cat. C	Cat. B	Cat. A
<b>San José.</b> 1 noche	Wyndham Garden/4★	Crowne Plaza/5★ (4★Sup.)	Hilton Garden Inn Sabana/5★
<b>Tortuguero.</b> 2 noches	Grupo Pachira/Lodge	Grupo Pachira/Lodge	Manatus/Lodge (Cat. Especial)
<b>Arenal.</b> 2 noches	Montaña de Fuego/4★ (3★Sup.)(Bungalow Sup.)	Arenal Springs/4★Sup.	Arenal Kioro/5★
<b>Monteverde.</b> 2 noches	Monteverde Country Lodge/3★	El Establo/4★	El Establo/4★ (Jr. Suite)
<b>Manuel Antonio.</b> 3 noches	Villas Lirio/3★	San Bada/4★	Parador/4★Sup.

Hoteles previstos o de categoría similar.



12 DÍAS DESDE  
**2.115 €**  
(Tasas y carburante incluidos)

# Costa Rica, Selva, Volcanes y Playa

COSTA RICA SAN JOSÉ · CARIBE SUR · ARENAL · PACÍFICO CENTRAL

SALIDAS DIARIAS Y GARANTIZADAS • MINIBÚS TURÍSTICO REGULAR O COCHE DE ALQUILER • TRANSPORTE EXCLUSIVO CATAI A PARTIR DE 4 PERSONAS • OPCIÓN P.N TORTUGUERO • NOVEDAD



## Día 1 España/San José

Salida en vuelo con destino a San José. **Alojamiento.**

## Día 2 San José/Caribe Sur

**Desayuno.** Salida hacia el Caribe Sur de Costa Rica, una de las zonas que mejor conserva todo su encanto primitivo y salvaje.

## Día 3 Caribe Sur

**Desayuno.** Día libre. Recomendamos la excursión opcional al Parque Nacional de Cahuita, que cuenta con maravillosos arrecifes de coral que podemos disfrutar haciendo snorkel.

## Día 4 Caribe Sur/P.N. Volcán Arenal

**Desayuno.** Hoy partiremos de Puerto Viejo hacia las llanuras del Norte, continuando hacia la zona del Volcán Arenal.

## Días 5 y 6 PN Volcán Arenal

**Desayuno.** Días libres para disfrutar del volcán Arenal, tradicionalmente el más activo de Costa Rica (actualmente registra una actividad prácticamente nula). Sus aguas termales en la base del volcán, constituyen uno de los principales atractivos del país.

## Día 7 PN Volcán Arenal/Pacífico Central

**Desayuno.** Salida hacia Punta Leona, localizada en la Costa Central del Pacífico, en la provincia de Puntarenas y en ruta hacia Manuel Antonio, una opción

fantástica para aquellos viajeros que buscan un lugar más tranquilo de playa y que sean amantes de la naturaleza. Cuenta con unas playas fantásticas y con gran diversidad biológica, es un lugar excepcional para la observación de pájaros. Además se encuentra a tan sólo 90 kilómetros del Parque Nacional de Manuel Antonio, con posibilidad de poder visitarlo en alguno de los días de estancia, pudiendo disfrutar del resto del tiempo de naturaleza de este pequeño rincón del país.

## Días 8 al 10 Pacífico Central

**Todo incluido.** Días libres para recorrer esta reserva natural y sus playas, así como poder realizar

opcionalmente deportes acuáticos, recorridos en kayak durante los cuales se pueden encontrar delfines, boogie boarding o snorkeling, todas las actividades son una experiencia única o disfrutar de las instalaciones del hotel.

## Día 11 Pacífico Central/San José/España

**Desayuno.** Salida hacia San José para tomar el vuelo de regreso a España. Noche a bordo.

## Día 12 España

Llegada.

## Opción Parque Nacional Tortuguero

### Día 2 San José/P.N. de Tortuguero

**Pensión completa.** Salimos muy temprano hacia el Parque Nacional de Tortuguero. **Desayuno** típico en ruta. Seguimos camino hacia el muelle, desde donde haremos una travesía en lancha de unas 2 horas para llegar hasta nuestro albergue. **Almuerzo.** Por la tarde visita del pueblo de Tortuguero. **Cena.**

### Día 3 P.N. de Tortuguero

**Pensión completa.** Tras el desayuno, disfrutaremos de una visita por los senderos del

hotel. **Almuerzo.** Por la tarde, exploraremos en lancha el increíble sistema de canales naturales que ofrece este parque nacional. **Cena.**

### Día 4 P.N. de Tortuguero/P.N. Volcán Arenal

**Media pensión.** Salida hacia Guápiles, donde tomamos el **almuerzo.** Continuamos hacia la zona del Volcán Arenal.

### Días 5 a 12 según programa base.

14

## Nuestros servicios

Vuelo de línea regular, clase turista, (reservas en clases especiales). Alojamiento y desayuno. Todo incluido en Punta Leona. Traslados exclusivos Catai en San José. Seguro de viaje.

### Programa en Minibús Turístico regular.

Transporte en minibús turístico regular entre ciudades. Programa con Coche de Alquiler. Entrega del coche modelo Ssangyong Korando o similar el día 2 del programa en San José, devolución el día 11 en la oficina de alquiler del aeropuerto. Seguros del vehículo no incluidos.

### Extensión P. N. Tortuguero.

3 almuerzos y 2 cenas (bebidas no incluidas). Traslados y excursiones en servicio regular.

## Salidas

Diarias.

### Salidas garantizadas.

Julio: 5, 26.

Agosto: 16.

### Notas de salida:

#### Salidas garantizadas.

**Evelop:** Madrid.

#### Otras fechas de salida.

**Iberia:** Madrid/Barcelona.

**Sup. otras ciudades de salida:** consultar.

## Precio (Mín. 2 pers.)

	Temporada	Opción Caribe Sur Minibús Turístico		Opción Tortuguero Minibús Turístico	
		Precio	S. Indiv.	Precio	S. Indiv.
Salidas garantizadas (Evelop)	5 y 26 jul	2.420	930	2.435	650
	16 ago	2.575	930	2.585	650
Otras fechas de salida (Iberia)	6 ene-25 mar	2.225	915	2.140	740
	26 mar-12 abr	2.285	1.190	2.155	750
	13 abr-1 may	2.045	950	2.095	700
	2 may-20 jun	1.890	820	2.015	650
	21 jun-29 ago	2.010	930	2.030	650
	30 ago-15 nov	1.980	900	2.030	650

**Descuento coche de alquiler (p./pers.):** 1 feb-16 abr: 40 €. 17 abr-15 nov: 80 €.

### Información aérea:

**Iberia.** Precios basados en clase **O. Sup.** (por fecha de salida). 25 jun-20 ago; 15-29 dic. **O:** 405 €.

**Evelop (Salidas Garantizadas).** Precios basados en clases especiales.

**Tasas aéreas y carburante (aprox.). IB:** 305 €. **E9:** 300 €.

Consultar suplemento otras clases de reserva.

## Hoteles

<b>San José.</b> 1 noche	Crowne Plaza/5★(4★Sup.)
<b>Caribe Sur.</b> 2 noches	Le Cameleon/4★
<b>Arenal.</b> 3 noches	Arenal Springs/4★ Sup.
<b>Pacífico Central.</b> 4 noches	Punta Leona/3★ Sup.

Hoteles previstos o de categoría similar.

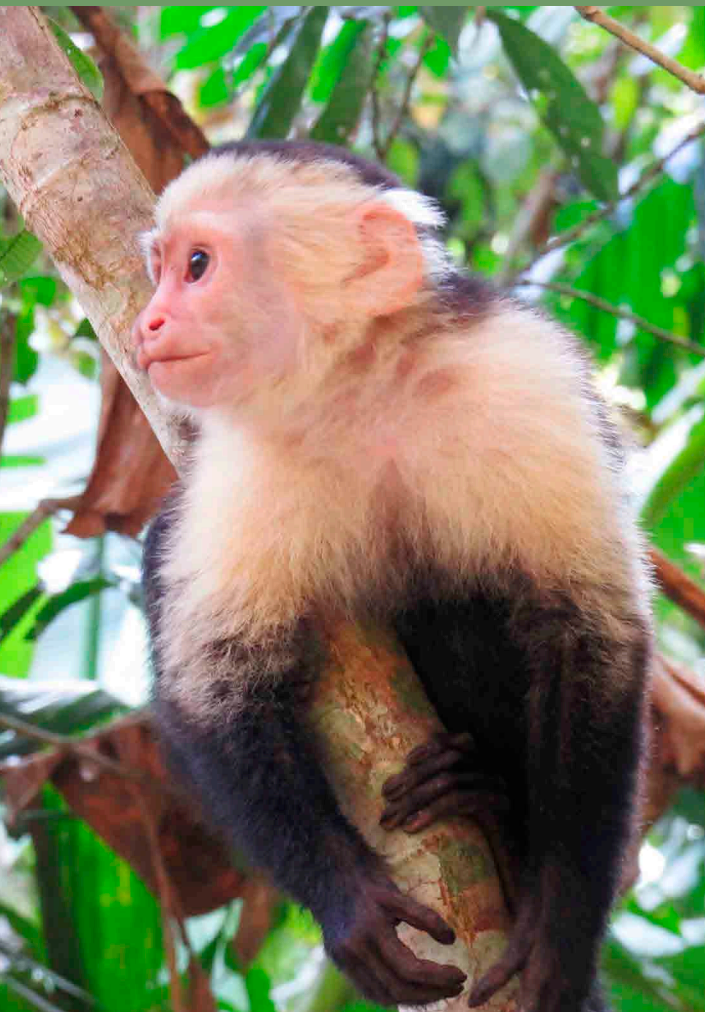


# Costa Rica Ecológica

COSTA RICA SAN JOSÉ · CARIBE SUR · ARENAL · MONTEVERDE · PACÍFICO CENTRAL

13 DÍAS DESDE  
**2.135 €**  
(Tasas y carburante incluidos)

SALIDAS DIARIAS Y GARANTIZADAS • MINIBÚS TURÍSTICO REGULAR O COCHE DE ALQUILER • TRANSPORTE EXCLUSIVO CATAI A PARTIR DE 4 PERSONAS • OPCIÓN P.N. TORTUGUERO • NOVEDAD



## Día 1 España/San José

Salida en vuelo con destino a San José. **Alojamiento.**

## Día 2 San José/Caribe Sur

**Desayuno.** Salida hacia el Caribe Sur de Costa Rica, una de las zonas que mejor conserva todo su encanto primitivo y salvaje.

## Día 3 Caribe Sur

**Desayuno.** Día libre. Recomendamos la excursión opcional al Parque Nacional de Cahuita, que cuenta con maravillosos arrecifes de coral que podemos disfrutar haciendo snorkel.

## Día 4 Caribe Sur/P.N. Volcán Arenal

**Desayuno.** Hoy partiremos de Puerto Viejo hacia las llanuras del Norte, continuando hacia la zona del Volcán Arenal.

## Días 5 y 6 PN Volcán Arenal

**Desayuno.** Días libres para disfrutar del volcán Arenal, tradicionalmente el más activo de Costa Rica (actualmente registra una actividad prácticamente nula).

## Día 7 P.N. Volcán Arenal/Reserva Biológica de Monteverde

**Desayuno.** Salida hacia la maravillosa zona de Monteverde.

## Día 8 Reserva Biológica de Monteverde

**Desayuno.** Día libre.

## Día 9 Monteverde/Pacífico Central

**Desayuno.** Salida hacia Punta Leona, localizada en la Costa Central del Pacífico, en la provincia de Puntarenas y en ruta hacia Manuel Antonio, una opción fantástica para aquellos viajeros que buscan un lugar más tranquilo de playa y que sean amantes de la naturaleza. Además se encuentra a tan sólo 90 kilómetros del Parque Nacional de Manuel Antonio, con posibilidad de poder visitarlo en alguno de los días de estancia, pudiendo disfrutar del resto del tiempo de naturaleza de este pequeño rincón del país.

## Días 10 y 11 Pacífico Central

**Todo incluido.** Días libres para

recorrer esta reserva natural y sus playas, así como poder realizar opcionalmente deportes acuáticos, recorridos en kayak durante los cuales se pueden encontrar delfines, boogie boarding o snorkeling, todas las actividades son una experiencia única o disfrutar de las instalaciones del hotel.

## Día 12 Pacífico Central/San José/España

**Desayuno.** Salida hacia San José para tomar el vuelo de regreso a España. Noche a bordo.

## Día 13 España

Llegada.

## Opción Parque Nacional Tortuguero

### Día 2 San José/P.N. de Tortuguero

**Pensión completa.** Salimos muy temprano hacia el Parque Nacional de Tortuguero. **Desayuno** típico en ruta. Seguimos camino hacia el muelle, desde donde haremos una travesía en lancha de unas 2 horas para llegar hasta nuestro albergue. **Almuerzo.** Por la tarde visita del pueblo de Tortuguero. **Cena.**

### Día 3 P.N. de Tortuguero

**Pensión completa.** Tras el desayuno, disfrutaremos de una visita por los senderos del

hotel. **Almuerzo.** Por la tarde, exploraremos en lancha el increíble sistema de canales naturales que ofrece este parque nacional. **Cena.**

### Día 4 P.N. de Tortuguero/P.N. Volcán Arenal

**Media pensión.** Salida hacia Guápiles, donde tomamos el **almuerzo.** Continuamos hacia la zona del Volcán Arenal.

**Días 5 a 13 según programa base.**

## Nuestros servicios

Vuelo de línea regular, clase turista, (reservas en clases especiales). Alojamiento y desayuno. Todo incluido en Punta Leona. Traslados exclusivos Catai en San José. Seguro de viaje.

### Programa en Minibús Turístico regular.

Transporte en minibús turístico regular entre ciudades. Programa con Coche de Alquiler. Entrega del coche modelo Ssangyong Korando o similar el día 2 del programa en San José, devolución el día 12 en la oficina de alquiler del aeropuerto. Seguros del vehículo no incluidos.

### Extensión P. N. Tortuguero.

3 almuerzos y 2 cenas (bebidas no incluidas). Traslados y excursiones en servicio regular.

## Salidas

Diarias.

### Salidas garantizadas.

Junio: 24.

Julio: 15.

Agosto: 5.

### Notas de salida:

#### Salidas garantizadas.

**Evelop:** Madrid.

#### Otras fechas de salida.

**Iberia:** Madrid/Barcelona.

**Sup. otras ciudades de salida:** consultar.

## Precio (Mín. 2 pers.)

	Temporada	Opción Caribe Sur Minibús Turístico		Opción Tortuguero Minibús Turístico	
		Precio	S. Indiv.	Precio	S. Indiv.
Salidas garantizadas (Evelop)	24 jun	1.960	905	2.060	740
	15 jul	2.495	1.015	2.480	740
	5 ago	2.645	1.015	2.630	740
Otras fechas de salida (Iberia)	6 ene-25 mar	2.275	980	2.185	810
	26 mar-12 abr	2.325	1.245	2.185	810
	13 abr-1 may	2.095	1.025	2.145	770
	2 may-20 jun	1.960	905	2.085	735
	21 jun-29 ago	2.080	1.015	2.095	730
	30 ago-15 nov	2.050	985	2.095	735

**Descuento coche de alquiler (p./pers.):** 1 feb-16 abr: 80 €. 17 abr-15 nov: 130 €.

### Información aérea:

**Iberia.** Precios basados en clase **O. Sup.** (por fecha de salida). 25 jun-20 ago; 15-29 dic. **O:** 405 €.

**Evelop (Salidas Garantizadas).** Precios basados en clases especiales.

**Tasas aéreas y carburante (aprox.). IB:** 305 €. **E9:** 300 €.

Consultar suplemento otras clases de reserva.

## Hoteles

<b>San José.</b> 1 noche	Crowne Plaza/5★(4★Sup.)
<b>Caribe Sur.</b> 2 noches	Le Cameleon/4★
<b>Arenal.</b> 3 noches	Arenal Springs/4★ Sup.
<b>Monteverde.</b> 2 noches.	El establo/4★
<b>Pacífico Central.</b> 3 noches	Punta Leona/3★ Sup.

Hoteles previstos o de categoría similar.





El Gran Hotel Costa Rica Curio Collection by Hilton, declarado Monumento Histórico y Arquitectónico, está ubicado en pleno centro de San José, a pocos pasos del Teatro Nacional. Cuenta con 79 modernas habitaciones y suites totalmente renovadas, espacios para eventos, gimnasio, piano bar con vista panorámica y el concepto gastronómico Cultura5 (restaurante-bar-lounge), abierto al público.

Avenida Segunda, entre calles 1 & 3, San José, Costa Rica.  
[www.granhotelcostarica.curiocollection.com](http://www.granhotelcostarica.curiocollection.com)

Cultura5  
SIGNATURE CONCEPT  
RESTAURANT - BAR - LOUNGE



## The Truly Authentic Rainforest Experience

Rio Celeste

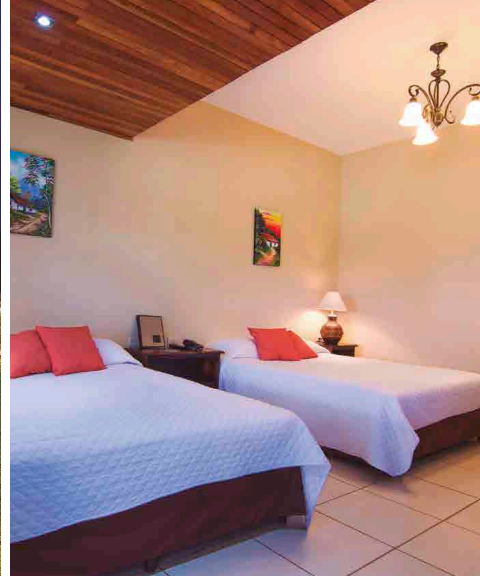
HIDEAWAY HOTEL

AT THE VOLCAN  
TENORIO NATIONAL PARK,  
COSTA RICA

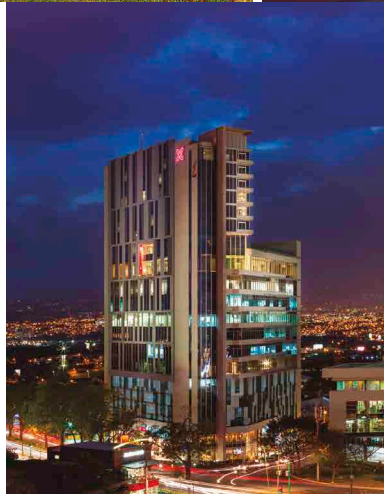


COUNTRY LODGE®  
MONTEVERDE - COSTA RICA

BY SYMPHONY GROUP



Hilton  
Garden Inn™  
San José, Costa Rica



Hilton Garden Inn San José La Sabana está ubicado en el corazón de la ciudad. Con 115 modernas habitaciones espectacularmente diseñadas, con vista a la ciudad, WI-FI gratuito, desayuno buffet, restaurante internacional, Sky Bar con música en vivo los miércoles y jueves.

Adicionalmente cuenta con 3 opciones gastronómicas en el edificio Sabana Business Center abierto al público, gimnasio con equipo Precor de última tecnología, piscina con vista de 360° y centro de negocios.

Se puede llegar fácilmente al centro de la ciudad, a las atracciones turísticas, a centros comerciales y el Aeropuerto Internacional Juan Santamaría se encuentra a solo 20 minutos.



# Lo Mejor de Costa Rica

COSTA RICA SAN JOSÉ · TORTUGUERO · ARENAL · MONTEVERDE · PLAYAS DE GUANACASTE

12 DÍAS DESDE  
**1.925 €**  
(Tasas y carburante incluidos)

MINIBÚS TURÍSTICO REGULAR O COCHE DE ALQUILER • TRANSPORTE EXCLUSIVO CATAI A PARTIR DE 4 PERSONAS • 3 ALMUERZOS Y 2 CENAS  
• TODO INCLUIDO EN GUANACASTE



## Día 1 España/San José

Salida en vuelo con destino a San José. **Alojamiento.**

## Día 2 San José/P.N. Tortuguero

**Pensión completa.** Salimos hacia el P.N. Tortuguero, una de las áreas de mayor diversidad biológica de Costa Rica y la región más importante de desove de la tortuga verde (de julio a octubre) de todo el Caribe Occidental. **Desayuno** típico en ruta. Seguimos camino hacia el muelle, desde donde haremos una travesía en lancha de unas 2 horas para llegar hasta nuestro albergue. **Almuerzo.** Por la tarde visita del pueblo de Tortuguero. **Cena.**

## Día 3 P.N. Tortuguero

**Pensión completa.** Tras el desayuno, disfrutaremos de una visita por los senderos del hotel. **Almuerzo.** Por la tarde, exploraremos en lancha el increíble sistema de canales naturales que ofrece este parque nacional. **Cena.**

## Día 4 P.N. Tortuguero/P.N. Volcán Arenal

**Media pensión.** Recomendamos madrugar para disfrutar de la naturaleza. Salida hacia Guápiles, donde tomamos el **almuerzo.** Continuamos hacia la zona del Volcán Arenal.

## Día 5 P.N. Volcán Arenal

**Desayuno.** Día libre para disfrutar del volcán Arenal. Le recomendamos la excursión opcional a la Catarata La Fortuna. Las termas también son cita obligada para todo visitante.

## Día 6 P.N. Volcán Arenal/Reserva Biológica de Monteverde

**Desayuno.** Salida hacia la maravillosa zona de bosque nuboso de Monteverde atravesando el lago Arenal.

## Día 7 Reserva Biológica de Monteverde

**Desayuno.** Día libre. En esta reserva se encuentran más de 2.500 especies de plantas.

También existen en este parque gran cantidad de mamíferos, incluidos 5 tipos diferentes de felinos, mariposas y aves, llegando a contabilizar hasta 30 clases diferentes de colibríes.

## Día 8 Reserva Biológica de Monteverde/Playas de Guanacaste

**Desayuno.** Por la mañana, traslado terrestre hacia su destino de playa en Guanacaste. Tarde libre para disfrutar del sol y la playa.

**Días 9 y 10 Playas de Guanacaste Todo incluido.** Días libres para disfrutar de las posibilidades que ofrece este entorno privilegiado.

## Día 11 Playas de Guanacaste/San José/España

**Desayuno.** A la hora oportuna, salida por carretera hacia San José y salida en vuelo de regreso a España. Noche a bordo.

## Día 12 España Llegada.

### Opción Hotel Tabacón Grand Spa Thermal Resort 5★ (sobre Cat. A)

Único resort natural de agua termo mineral en Arenal, miembro de "The Leading Hotels". 102 habitaciones en el corazón del bosque tropical lluvioso, situado en la base del volcán Arenal. Catai, te ofrece: Habitación superior al momento del check in según disponibilidad - Early check in y late check out según disponibilidad y detalle de bienvenida a la llegada. Acceso ilimitado a las aguas termales (8 am-10 pm). Wi-Fi gratuito. Acceso al Área de Shangri-La (mayores 18 años) sólo para huéspedes del hotel.

**Sup. p./pers. y noche (sobre Cat. A):** 1 feb-3 abr; 18 jun-26 ago: 47 €. Indiv.: 93 €. 4-12 abr: 99 €. Indiv.: 198 €. 13-30 abr: 26 €. Indiv.: 53 €. 1 may-17 jun y 1-30 nov: 39 €. Indiv.: 77 €. 16-30 jun: 59 €. Indiv.: 118 €. 27 ago-31 oct: 30 €. Indiv.: 60 €.

## Nuestros servicios

Vuelo de línea regular, clase turista, (reservas en clases especiales). Alojamiento y desayuno.

3 almuerzos y 2 cenas (bebidas no incluidas). Todo incluido en Guanacaste. Traslados exclusivos de Catai en San José. Visitas y excursiones en servicio regular. Seguro de viaje.

### Programa en Minibús Turístico regular.

Transporte en minibús turístico regular entre ciudades. Transporte exclusivo de Catai a partir de 4 personas, excepto en Tortuguero y de Arenal a Monteverde.

### Programa con Coche de Alquiler.

Entrega del coche modelo Ssangyong Korando o similar el día 4 del programa en Guápiles, devolución el día 11 en la oficina de alquiler del aeropuerto. Seguros del vehículo no incluidos.

## Salidas

Diarias.

### Notas de salida:

**Iberia:** Madrid/Barcelona.

**Sup. otras ciudades de salida:** consultar.

## Precio (Mín. 2 pers.)

Temporada	Cat.C		Cat.B		Cat.A	
	Minibús Turístico	S. Indiv.	Minibús Turístico	S. Indiv.	Minibús Turístico	S. Indiv.
1 feb-12 abr	1.815	505	2.145	845	2.890	1.040
13-30 abr	1.840	515	1.965	845	2.795	995
1 may-25 jun	1.720	470	1.895	690	2.530	885
26 jun-31 ago	1.740	460	1.945	700	2.670	905
1 sep-20 nov	1.740	460	1.925	690	2.550	890

**Descuento coche de alquiler (p./pers.):** 1 feb-16 abr: 75 €. 17 abr-20 nov: 100 €.

**Suplementos y descuentos hoteles (p./pers. y noche).**

**H. Arenal Kioro.** 5-12 abr: 22 €. Indiv: 45 €.

**H. Occidental Papagayo.** 1-12 abr: 9 €. Indiv: 12 €. (Mín. 4 noches). 1-30 nov: 15 €. Indiv: 21 €.

**H. Riu Palace.** 2-12 abr: -60 €. Indiv: -95 €. 26 jun-9 jul y 21-31 ago: -8 €. Indiv: -25 €.

**H. Westin Conchal.** 13-22 feb (Mín. 4 noches): consultar suplemento. 17-31 ago: -9 €. Indiv: -14 €. 1-30 nov: 18 €. Indiv: 27 €.

### Información aérea:

**Iberia.** Precios basados en clase **O. Sup.** (por fecha de salida). 25 jun-20 ago; 15-29 dic. **O:** 405 €.

**Tasas aéreas y carburante (aprox.). IB:** 305 €.

Consultar suplemento otras clases de reserva.

## Hoteles

	Cat. C	Cat. B	Cat. A
<b>San José.</b> 1 noche <b>Tortuguero.</b> 2 noches <b>Arenal.</b> 2 noches	Wyndham Garden/4★ Grupo Pachira/Lodge Montaña de Fuego/4★ (3★Sup.) (Bungalow Sup.)	Crowne Plaza/ 5★ (4★Sup.) Grupo Pachira/Lodge Arenal Springs/4★Sup.	Hilton Garden Inn Sabana/5★ Manatus/Lodge (Cat. Especial) Arenal Kioro/5★
<b>Monteverde.</b> 2 noches <b>Guanacaste.</b> 3 noches	Monteverde Country Lodge/3★ Occidental Papagayo/5★ (4★)	El Establo/4★ Riu Palace Costa Rica/5★ (4★Sup.)	El Establo/4★ (Jr. Suite) The Westin Golf Resort & Spa Playa Conchal/5★

Hoteles previstos o de categoría similar.

La clasificación hotelera es la estimada por Catai. **CATAI**





AVENTURA



RELAJACIÓN

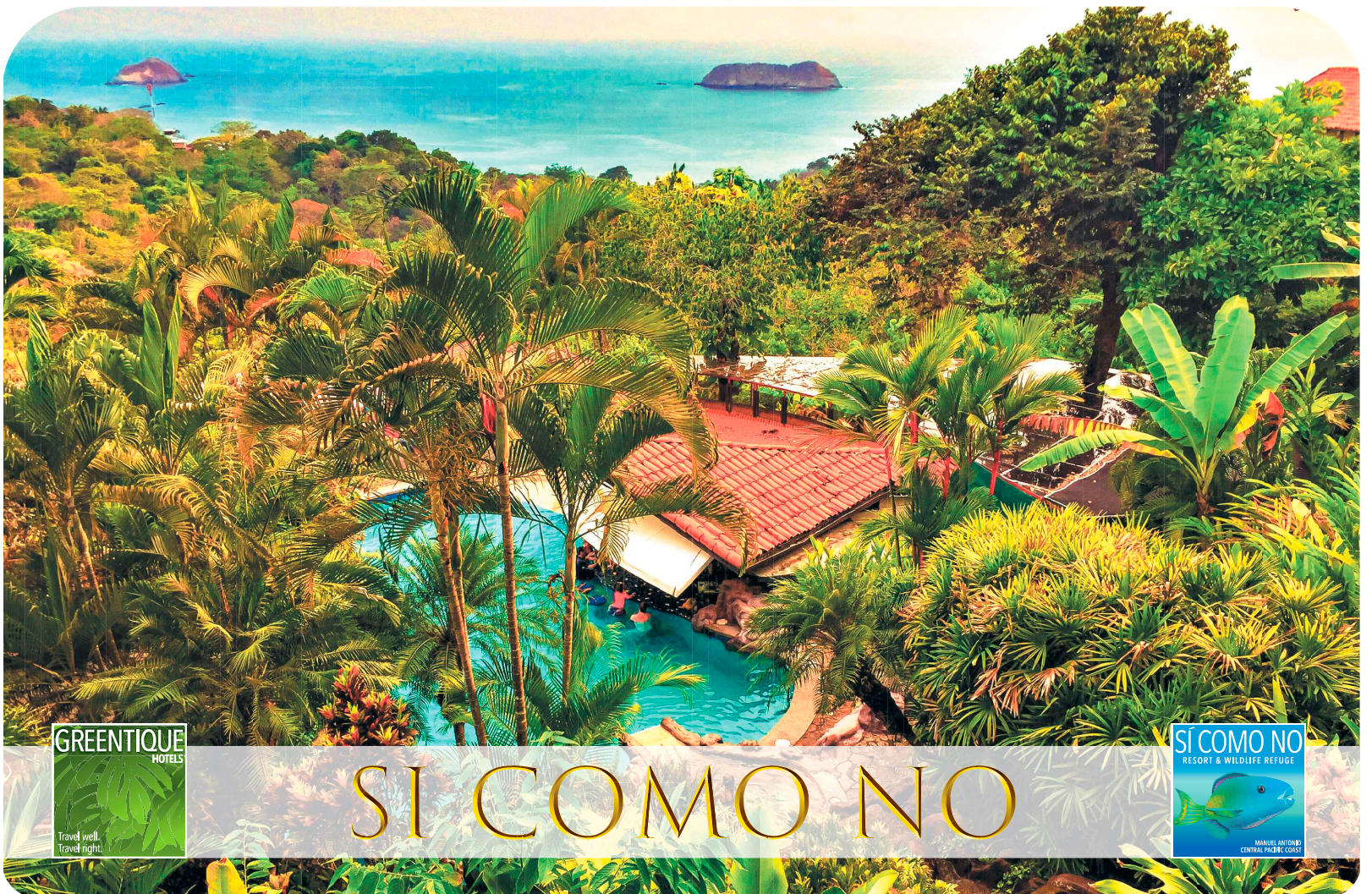


NATURALEZA

¡ TODO EN UNA MISMA  
ECO EXPERIENCIA !



MONTAÑA DE FUEGO  
MOUNTAIN RESORT & SPA



GREENTIQUE  
HOTELS

Travel well.  
Travel right.

SI COMO NO

SI COMO NO  
RESORT & WILDLIFE REFUGE





# Tortugas y Quetzales

COSTA RICA SAN JOSÉ · TORTUGUERO · ARENAL · MONTEVERDE · M. ANTONIO O PLAYAS DE GUANACASTE

13 DÍAS DESDE **2.355 €** NIÑOS DESDE **1.615 €**  
(Tasas y carburante incluidos) (Tasas y carburante incluidos)

MINIBÚS TURÍSTICO REGULAR • EXCURSIONES Y ACTIVIDADES FAMILIARES • TODO INCLUIDO EN GUANACASTE  
TRANSPORTE EXCLUSIVO CATAI A PARTIR DE 4 PERSONAS

ESPECIAL FAMILIAS



## Día 1 España/San José

Salida en vuelo con destino a San José. **Alojamiento.**

## Día 2 San José/P.N. Tortuguero

**Pensión completa.** Temprano por la mañana partimos hacia el Parque Nacional Tortuguero, una de las áreas de mayor diversidad biológica de Costa Rica. **Desayuno** en ruta. Más tarde, haremos una travesía en lancha de unas 2 h para llegar hasta nuestro albergue. **Almuerzo y cena.**

## Día 3 P.N. Tortuguero

**Pensión completa.** Visitas de exploración navegando en motoras especiales, atravesando bosques y selvas para admirar su exótica flora y sus manglares. Tiempo libre.

## Día 4 P. N. Tortuguero/ P. N. Volcán Arenal

**Desayuno.** Salida hacia la bella zona del Volcán Arenal. **Almuerzo** en ruta.

## Día 5 P.N. Volcán Arenal (Sky Tram y Sky Walk)

**Media pensión.** Hoy disfrutaremos del Sky Tram, un teleférico que se eleva a través de las copas de los árboles, y que nos permitirá descubrir sus secretos. Continuaremos con el Sky Walk,

una perfecta combinación de puentes suspendidos y senderos a lo largo de la selva. Por la noche os invitamos a disfrutar de las aguas termales en Tabacón con **cena** incluida (traslados no incluidos). Tabacón ofrece una gran variedad de servicios: cinco piscinas de agua mineral caliente, aguas turbulentas al aire libre, manantiales y cataratas térmicas naturales.

## Día 6 P.N. Volcán Arenal/Reserva Biológica de Monteverde

**Desayuno.** Traslado hacia la maravillosa zona del bosque nuboso de Monteverde, atravesando el Lago Arenal. La reserva cuenta entre sus especies de aves con el Quetzal, más de 100 especies de mamíferos, 120 especies de anfibios y reptiles, y aproximadamente 2.500 especies de plantas.

## Día 7 Reserva Biológica de Monteverde (Canopy)

**Desayuno.** Hoy disfrutaremos de las maravillas del bosque nuboso a través del canopy, un sistema de cables, plataformas y tirolinas, algunos de los cuales tienen hasta 750 metros de longitud y más de 60 metros de alto, que nos permitirá deslizarnos a través de la selva con

una vista increíble de la misma. Continuaremos con la visita al Museo de Insectos, la Exhibición de Reptiles y Anfibios y el Jardín de Colibríes.

## Día 8 R.B. Monteverde/P.N. Manuel Antonio o Playas de Guanacaste

**Desayuno.** Según la opción elegida, nos dirigiremos a las playas de Guanacaste en la costa del Pacífico, o hacia la zona del Parque Nacional Manuel Antonio; con uno de los paisajes más impresionantes de todo Costa Rica.

## Días 9 al 11 P. N. Manuel Antonio o Playas de Guanacaste

**Desayuno** en Manuel Antonio o **Todo incluido** en Guanacaste. Días libres para disfrutar de la playa y el Parque Nacional Manuel Antonio.

## Día 12 P.N. Manuel Antonio o Guanacaste/San José/España

**Desayuno.** A la hora oportuna, salida por carretera hacia San José y salida en vuelo de regreso a España. Noche a bordo.

## Día 13 España

Llegada.

## Nuestros servicios

Vuelo de línea regular, clase turista, (reservas en clases especiales). Alojamiento y desayuno. 3 almuerzos y 3 cenas (bebidas no incluidas). Todo incluido en Guanacaste. Traslados exclusivos Catai en San José. Visitas y excursiones en servicio regular con guías locales en castellano. Seguro de viaje.

### Programa en minibús turístico regular:

Transporte en minibús turístico regular entre ciudades. Transporte exclusivo Catai a partir de 4 personas.

## Salidas

Diarias.

### Notas de salida:

**Iberia:** Madrid/Barcelona.

**Sup. otras ciudades de salida:** consultar.

## Interesa saber

- Tarifas por persona y basado en la ocupación indicada.
- Se considera niño en el programa de 0 a 11 años de edad (incl.).
- Para el Canopy en Monteverde el mínimo de edad es a partir de 6 años.
- Para la visita de Manuel Antonio la caminata es de 2 horas, por lo tanto los padres deberán realizar esta visita con sus hijos.

- Todas las habitaciones cuentan con dos camas.
- La visita del desove de la tortuga no incluida: a pagar directo al hotel de Tortuguero por persona: \$41. No se recomienda para menores de 4 años. Llevar ropa de color negra durante la visita.
- El Parque Nacional Manuel Antonio está cerrado los lunes.

## Precio (Mín. 2 pers.)

OPCIÓN MANUEL ANTONIO	1 feb-30 abr			1 may-15 nov		
	Adulto	Niño	2º Niño	Adulto	Niño	2º Niño
Habitación ocupada por 2 adultos + 1 niño	2.490	1.310	-	2.240	1.310	-
2 adultos + 2 niños	2.215	1.310	1.310	2.050	1.310	1.310

OPCIÓN GUANACASTE	1 feb-30 abr			1 may-15 nov		
	Adulto	Niño	2º Niño	Adulto	Niño	2º Niño
Occidental Tamarindo						
Habitación ocupada por 2 adultos + 1 niño	2.216	1.500	-	2.220	1.495	-
2 adultos + 2 niños	2.060	1.405	1.500	2.050	1.395	1.495
Westin Golf Resort & Spa Playa Conchal						
Habitación ocupada por 2 adultos + 1 niño	2.585	1.540	-	2.410	1.435	-
2 adultos + 2 niños	2.585	1.540	1.540	2.410	1.435	1.435

**Suplemento terrestre:** 4-12 abr. Adulto: 10 €. Niño: 5 €. 1 jul-5 nov. Adulto: 36 €. Niño: 20 €.

**Suplemento hoteles** (p./pers. y noche):

**H. Occidental Tamarindo.** 5-11 abr. (Mín. 5 noches): consultar suplemento. 1 feb-4 abr: 22 €. Niño: 13 €. 2º Niño: 17 €. 1-31 jul: 6 €. Niño: 4 €. 2º Niño: 5 €.

**H. Westin Golf Resort & Spa Playa Conchal.** 16-22 feb (Mín. 4 noches): consultar suplemento.

1 feb-11 abr: 32 €. Niño: 15 €. 2º Niño: 15 €. 1 jul-16 ago: 13 €. Niño: 5 €. 2º Niño: 5 €. 17 ago-31 oct: 8 €. Niño: 5 €. 2º Niño: 5 €. 1 nov-23 dic: 22 €. Niño: 14 €. 2º Niño: 14 €.

### Información aérea:

**Iberia.** Precios basados en clase **O. Sup.** (por fecha de salida). 25 jun-20 ago; 15-29 dic. **O:** 405 €. Niño: 305 €.

**Tasas aéreas y carburante** (aprox.) **IB:** 305 €.

Consultar suplemento otras clases de reserva.

## Hoteles

<b>San José.</b> 1 noche	Tryp Sabana/4★
<b>Tortuguero.</b> 2 noches	Mawamba/Lodge
<b>Arenal.</b> 2 noches	Montaña de Fuego/4★ (3★Sup.) (Bungalow Sup.)
<b>Monteverde.</b> 2 noches	Establo/4★
<b>Manuel Antonio.</b> 4 noches	Sí Como No/4★
<b>Guanacaste.</b> 4 noches	Occidental Tamarindo/4★ - Westin Golf Resort & Spa Playa Conchal/5★

Hoteles previstos o de categoría similar.

La clasificación hotelera es la estimada por Catai. **CATAI**





**WYNDHAM GARDE**



**WYNDHAM GARDEN**  
San José, Escazú

# HOTEL HACIENDA GUACHIPELÍN

RINCÓN DE LA VIEJA, COSTA RICA



**Tubing**



**Volcán Rincón de la Vieja**

**Catarata Oropéndola**

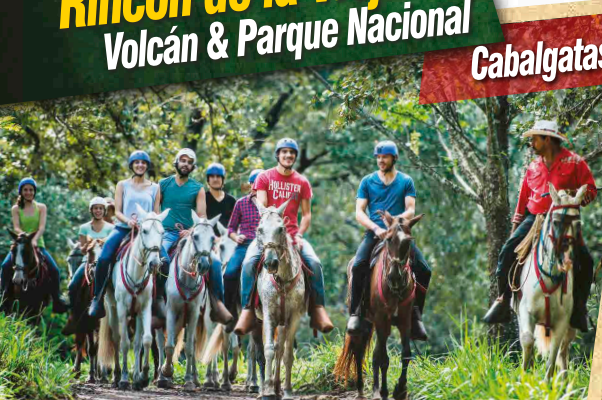


**Auténticamente Costarricense**

El Hotel Hacienda Guachipelín es un destino eco-turístico único en Costa Rica. Su incomparable ubicación al pie del majestuoso y activo Volcán Rincón de la Vieja en Guanacaste, nos permite ofrecerle una increíble variedad de actividades y tours de aventura, aguas termales naturales, bosques selváticos, cascadas vírgenes o burbujeantes piscinas de lodo volcánico que harán de su estadía una aventura ¡auténticamente inolvidable!

Excepcionalmente ubicado en  
**Rincón de la Vieja**  
Volcán & Parque Nacional

**Cabalgatas**



**Hotel & Hacienda**



**Aguas Termales**





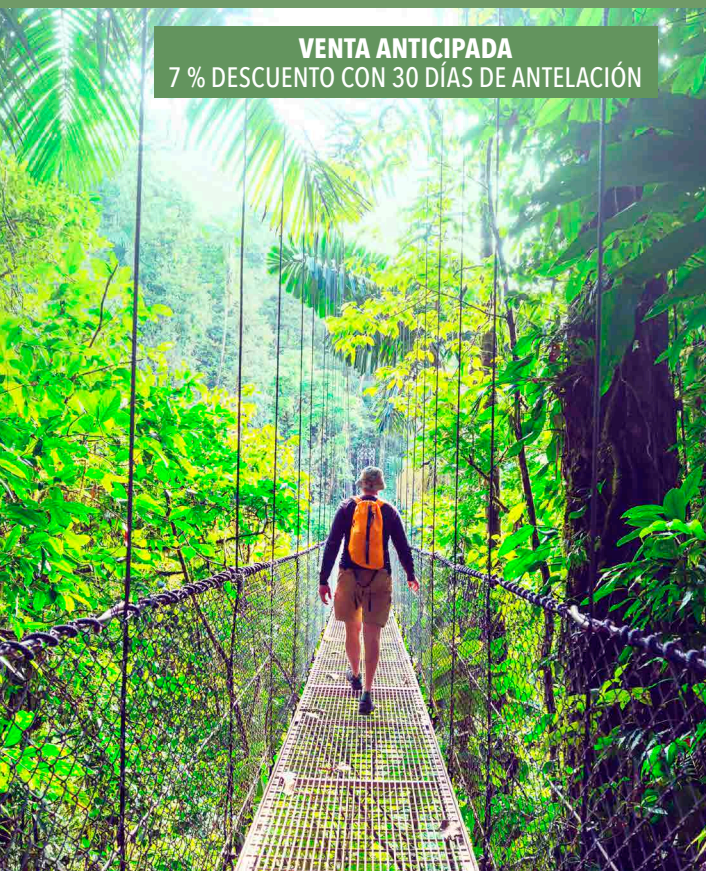
# Paisajes de Costa Rica

COSTA RICA SAN JOSÉ · TORTUGUERO · ARENAL · RINCÓN DE LA VIEJA · PLAYAS DE GUANACASTE

12 DÍAS DESDE  
**1.930 €**  
(Descuento Venta Anticipada,  
tasas y carburante incluidos)

MINIBÚS TURÍSTICO REGULAR O COCHE DE ALQUILER • TRASLADOS EXCLUSIVOS CATAI A PARTIR DE 4 PERSONAS • 3 ALMUERZOS Y 2 CENAS • TODO INCLUIDO EN GUANACASTE

**VENTA ANTICIPADA**  
7 % DESCUENTO CON 30 DÍAS DE ANTELACIÓN



## Día 1 España/San José

Salida en vuelo con destino a San José. **Alojamiento.**

## Día 2 San José/P. N. Tortuguero

Salimos muy temprano hacia el Parque Nacional Tortuguero, una de las áreas de mayor diversidad biológica de Costa Rica y la región más importante de desove de la tortuga verde (de julio a octubre) de todo el Caribe Occidental.

**Desayuno** típico en ruta. Seguimos camino hacia el muelle, desde donde haremos una travesía en lancha de unas 2 horas para llegar hasta nuestro albergue. **Almuerzo.** Por la tarde visita del pueblo de Tortuguero. **Cena.**

## Día 3 P. N. Tortuguero

**Pensión completa.** Tras el desayuno, disfrutaremos de una visita por los senderos del hotel. **Almuerzo.** Por la tarde, exploraremos en lancha el increíble sistema de canales naturales que ofrece este parque nacional. **Cena.**

## Día 4 P. N. Tortuguero / P. N. Volcán Arenal

**Desayuno.** Recomendamos madrugar para disfrutar de la naturaleza. Salida hacia Guápiles, donde tomamos el **almuerzo.**

Continuamos hacia la zona del volcán Arenal.

## Día 5 P.N. Volcán Arenal

**Desayuno.** Día libre para disfrutar del volcán Arenal, tradicionalmente el más activo de Costa Rica (actualmente registra una actividad prácticamente nula). El agradable entorno de las zonas y las termas de aguas calientes son cita obligada.

## Día 6 P.N. Volcán Arenal/P.N. Rincón de la Vieja

**Desayuno.** Traslado hacia Rincón de la Vieja. Disfrutamos de un hermoso recorrido hacia el clima cálido del bosque tropical seco, el cual cuenta con extensas pampas, hermosas haciendas ganaderas, el Volcán Rincón de la Vieja y las exóticas pailas de barro.

## Día 7 P.N. Rincón de la Vieja

**Desayuno.** Día libre en el que recomendamos explorar el Parque Nacional Rincón de la Vieja, rodeado por dos volcanes y dividido en dos secciones: Las Pailas y Santa María. Las Pailas incluye el activo volcán Rincón de la Vieja, que se completa con fumarolas, pozos de barro y ventosas de vapor además de un gran número de cataratas. También se puede disfrutar de gran

cantidad de actividades de aventura como rapel en los cañones, canopy, cabalgatas o relajarse en las piscinas de lodo volcánico, acabando el día tomando una taza de café con un espectacular atardecer.

## Día 8 P.N. Rincón de la Vieja/ Playas de Guanacaste

**Desayuno.** Por la mañana traslado terrestre hacia su destino de playa en Guanacaste. Tarde libre para disfrutar del sol y la playa.

## Días 9 y 10 Playas de Guanacaste

**Todo incluido.** Días libres para disfrutar de las posibilidades que ofrece este entorno privilegiado.

## Día 11 Playas de Guanacaste/San José/España

**Desayuno.** A la hora oportuna, salida por carretera a San José y salida en vuelo de regreso a España. Noche a bordo.

## Día 12 España

Llegada.

## Nuestros servicios

Vuelo de línea regular, clase turista, (reservas en clases especiales). Alojamiento y desayuno. 3 almuerzos y 2 cenas (bebidas no incluidas). Todo incluido en Guanacaste. Traslados exclusivos Catai a San José. Visitas y excursiones en servicio regular. Seguro de viaje.

### Programa en minibús turístico regular.

Transporte en minibús turístico regular entre ciudades. Transporte exclusivo Catai a partir de 4 personas.

### Programa con coche de alquiler.

Entrega del coche modelo Ssangyong Korando o similar el día 4 del programa en Guápiles, devolución el día 11 en la oficina de alquiler del aeropuerto. Seguro obligatorio no incluido.

## Salidas

Diarias.

**Notas de salida:** Iberia: Madrid/Barcelona.

**Supl. otras ciudades de salida:** consultar.

## Interesa saber

El P.N. Rincón de la Vieja esta cerrado los lunes.

## Precio (Mín. 2 pers.)

Temporada	Cat.C		Cat.B		Cat.A	
	Minibús Turístico Precio	S. Indiv.	Minibús Turístico Precio	S. Indiv.	Minibús Turístico Precio	S. Indiv.
1 feb-12 abr	2.015	455	2.340	835	3.245	1.145
13-30 abr	2.045	465	2.150	725	3.145	1.095
1 may-26 jun	1.915	420	2.080	665	2.830	945
27 jun-31 ago	1.940	420	2.130	680	2.980	970
1 sep-20 nov	1.940	420	2.095	665	2.855	950

**Descuento coche de alquiler** (p./pers.): 1 feb-16 abr: -135 €. 17 abr-20 nov: -167 €.

**Suplementos y descuentos hoteles** (p./pers. y noche).

**H. Arenal Kioro.** 5-12 abr: 22 €. Indiv: 45 €.

**H. Occidental Papagayo.** 1-12 abr: 9 €. Indiv: 12 €. (Mín. 4 noches). 1-30 nov: 15 €. Indiv: 21 €.

**H. Riu Palace.** 2-12 abr: -60 €. Indiv: -95 €. 26 jun-9 jul y 21-31 ago: -8 €. Indiv: -25 €.

**H. Westin Conchal.** 13-22 feb (Mín. 4 noches): consultar suplemento. 17-31 ago: -9 €. Indiv: -14 €. 1-30 nov: 18 €. Indiv: 27 €.

### Información aérea:

**Iberia.** Precios basados en clase **O. Supl.** (por fecha de salida). 25 jun-20 ago; 15-29 dic. **O:** 405 €.

**Tasas aéreas y carburante** (aprox.). **IB:** 305 €.

Consultar suplemento otras clases de reserva.

## Hoteles

	Cat. C	Cat. B	Cat. A
<b>San José.</b> 1 noche	Wyndham Garden/4★	Barceló San José/4★Sup.	Hilton Garden In Sabana/5★
<b>Tortuguero.</b> 2 noches	Grupo Pachira/Lodge	Grupo Pachira/Lodge	Manatus/Lodge (Cat. Especial)
<b>Arrenal.</b> 2 noches	Montaña de Fuego/3★ (Bungalow Sup.)	Arrenal Springs/4★Sup.	Arrenal Kioro/5★
<b>Rincón de la Vieja.</b> 2 noches	Hacienda Guachipelín/Cat. Especial	Hacienda Guachipelín/Cat. Especial (hab. superior)	Borinquen Mountain Resort & Spa/Cat. Especial
<b>Playas de Guanacaste.</b> 3 noches	Occidental Papagayo/5★ (4★)	Riu Palace Costa Rica/5★ (4★Sup.)	The Westin Golf Resort & Spa Playa Conchal/5★

**Venta anticipada.** Para reservas con más de 30 días de antelación, 7% descuento no aplicable sobre tasas y carburante. No acumulable a otras ofertas.

Hoteles previstos o de categoría similar.



SERENIDAD

LE CAMÉLÉON  
Boutique Hotel

NATURALEZA

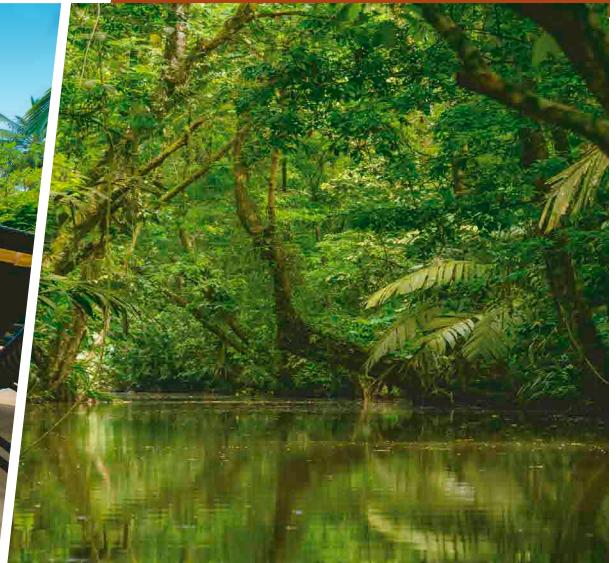
I ❤️ PUERTO VIEJO

DISFRUTAR

La Costa Caribeña de Costa Rica



TORTUGUERO, COSTA RICA



eh | enchanting-hotels  
exclusive hotel collection

Arenal Springs  
RESORT & SPA  
★★★★



# Bellezas de Costa Rica

COSTA RICA SAN JOSÉ · TORTUGUERO · CARIBE SUR · ARENAL · PLAYAS DE GUANACASTE

12 DÍAS DESDE  
**1.965 €**  
(Tasas y carburante incluidos)

SALIDAS DIARIAS • MINIBÚS TURÍSTICO REGULAR O COCHE DE ALQUILER • TRANSPORTE EXCLUSIVO CATAI A PARTIR DE 4 PERSONAS  
• 3 ALMUERZOS Y 2 CENAS • TODO INCLUIDO EN GUANACASTE



## Día 1 España/San José

Salida en vuelo con destino a San José. Llegada a la capital de Costa Rica. **Alojamiento.**

## Día 2 San José/P.N. Tortuguero

**Pensión completa.** Salimos hacia el Parque Nacional Tortuguero, una de las áreas de mayor diversidad biológica de Costa Rica y la región más importante de desove de la tortuga verde (de julio a octubre). En ruta, atravesamos el bosque lluvioso del Parque Nacional Braulio Carrillo. **Desayuno** en ruta. Más tarde, haremos una travesía en lancha de unas 2 h para hasta llegar nuestro albergue en Tortuguero. Por la tarde, visita del pueblo de Tortuguero. **Almuerzo y cena** en el lodge.

## Día 3 P.N. Tortuguero

**Pensión completa.** Tras el desayuno, disfrutaremos de una visita por los senderos del hotel. **Almuerzo.** Por la tarde, exploraremos en lancha el increíble sistema de canales que ofrece este parque nacional. **Cena.**

## Día 4 P.N. Tortuguero/Caribe Sur

**Media pensión.** Salida de Tortuguero hacia Guápiles. **Almuerzo** en ruta. Continuación hacia el Caribe Sur de Costa Rica, una de las zonas que mejor conserva todo su encanto primitivo y salvaje.

## Día 5 Caribe Sur

**Desayuno.** Día libre. Recomendamos la excursión opcional al Parque Nacional de Cahuita, que cuenta con maravillosos arrecifes de coral que podemos disfrutar haciendo snorkel.

## Día 6 Caribe Sur/P.N. Volcán Arenal

**Desayuno.** Hoy partiremos de Puerto Viejo hacia las llanuras del Norte, continuando hacia la zona del volcán Arenal, el más impresionante de Costa Rica.

## Día 7 P.N. Volcán Arenal

**Desayuno.** Día libre para disfrutar del volcán Arenal, tradicionalmente el más activo de Costa Rica (actualmente registra una actividad prácticamente nula).

## Día 8 P.N. Volcán Arenal/Playas de Guanacaste

**Desayuno.** Traslado hacia la Costa del Pacífico.

## Días 9 y 10 Playas de Guanacaste

**Todo incluido.** Días libres para disfrutar de las posibilidades que ofrece este entorno.

## Día 11 Playas de Guanacaste/San José/España

**Desayuno.** A la hora oportuna, salida por carretera a San José y salida en vuelo de regreso a España. Noche a bordo.

## Día 12 España

Llegada.

## Nuestros servicios

Vuelo de línea regular, clase turista, (reservas en clases especiales). Alojamiento y desayuno diarios. 3 almuerzos y 2 cenas (bebidas no incluidas). Todo incluido en Guanacaste. Traslados exclusivos Catai en San José. Visitas y excursiones en servicio regular. Seguro de viaje.

### Programa en Minibús Turístico regular.

Transporte en minibús turístico regular entre ciudades. Transporte exclusivo Catai a partir de 4 personas, excepto en Tortuguero.

### Programa con Coche de Alquiler.

Entrega del coche modelo Ssangyong Korando o similar el día 4 del programa en Guápiles, devolución el día 11 en la oficina de alquiler del aeropuerto. Seguros del vehículo no incluidos.

## Salidas

**Individuales.** Diarias.

**Notas de salida:** Iberia: Madrid/Barcelona.

**Sup. otras ciudades de salida:** consultar.

## Precio (Mín. 2 pers.)

Temporada	Cat.C		Cat.B		Cat.A	
	Minibús Turístico	Precio	S. Indiv	Minibús Turístico	Precio	S. Indiv
1 feb-12 abr	1.875	495	2.160	835	3.510	1.040
13-30 abr	1.895	505	1.980	725	2.895	1.075
1 may-25 jun	1.780	460	1.915	675	2.550	885
26 jun-31 ago	1.840	495	1.995	720	2.795	1.015
1 sep-20 nov	1.795	460	1.935	670	2.685	975

**Descuento coche de alquiler** (p./pers.): 1 feb-16 abr: 85 €. 17 abr-20 nov: 120 €.

**Suplementos y descuentos hoteles** (p./pers. y noche).

**H. Arenal Kioro.** 5-12 abr: 22 €. Indiv: 45 €.

**H. Occidental Papagayo.** 1-12 abr: 9 €. Indiv: 12 €. (Mín. 4 noches). 1-30 nov: 15 €. Indiv: 21 €.

**H. Riu Palace.** 2-12 abr: -60 €. Indiv: -95 €. 26 jun-9 jul y 21-31 ago: -8 €. Indiv: -25 €.

**H. Namuwoki.** 3-12 abr: 18 €. Indiv: 35 €.

**H. Le Camaleon.** 4-12 abr: 22 €. Indiv: 155 €. 2 oct-14 nov: 10 €. Indiv: 20 €.

**H. Westin Conchal.** 13-22 feb (Mín. 4 noches): consultar suplemento. 17-31 ago: -9 €. Indiv: -14 €.

1-30 nov: 18 €. Indiv: 27 €.

### Información aérea:

**Iberia.** Precios basados en clase O.

**Sup.** (por fecha de salida). 25 jun-20 ago; 15-29 dic. O: 405 €.

**Tasas aéreas y carburante** (aprox.). IB: 305 €.

Consultar suplemento otras clases de reserva.

## Hoteles

	Cat. C	Cat. B	Cat. A
<b>San José.</b> 1 noche	Wyndham Garden/4★	Barceló San José/4★Sup.	Hilton Garden Inn Sabana/5★
<b>Tortuguero.</b> 2 noches	Grupo Pachira/Lodge	Grupo Pachira/Lodge	Manatus/Lodge (Cat. Especial)
<b>Caribe Sur.</b> 2 noches	Namuwoki Lodge/4★	Namuwoki Lodge/4★	Le Camaleon/4★
<b>Arenal.</b> 2 noches	Montaña de Fuego/4★ (3★Sup.) (Bungalow Sup.)	Arenal Springs/4★Sup.	Arenal Kioro/5★
<b>Guanacaste.</b> 3 noches	Occidental Papagayo/ 5★ (4★)	Riu Palace Costa Rica/5★ (4★Sup.)	The Westin Golf Resort & Spa Playa Conchal/5★

Hoteles previstos o de categoría similar.

La clasificación hotelera es la estimada por Catai. **CATAI**



*Más de 300 hectáreas de bosque nuboso  
para volar y explorar!*

# Selvatura Park

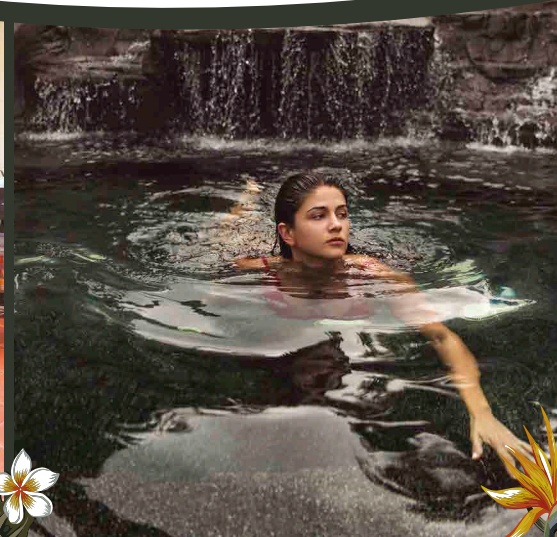
The Adventure Starts Here!



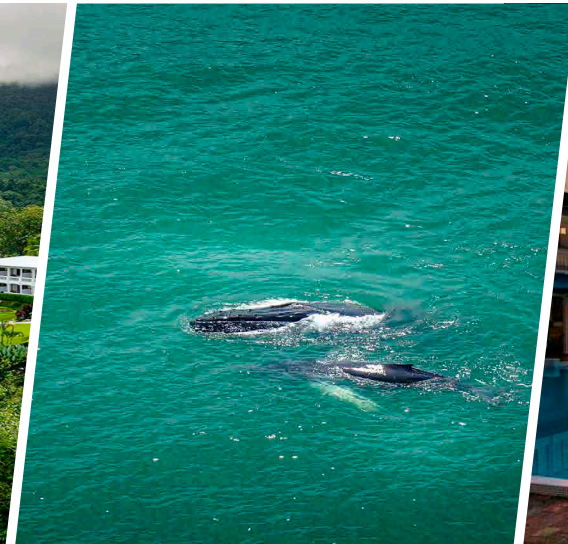
MONTEVERDE COSTA RICA



ARENAL KIORO  
GREEN LUXURY



COSTA BALLENA, PUNTARENAS





# Aventura en Costa Rica

COSTA RICA SAN JOSÉ · RÍO PACUARE (CARIBE CENTRAL) · ARENAL · P.N. MARINO BALLENA (PACÍFICO SUR)

13 DÍAS DESDE  
**2.295 €**  
(Tasas y carburante incluidos)

SALIDAS DIARIAS • MINIBÚS TURÍSTICO REGULAR O COCHE DE ALQUILER • VOLCÁN POÁS Y CATARATA DE LA PAZ • RAFTING EN RÍO PACUARE • NOVEDAD



## Día 1 España/San José

Salida en vuelo con destino a San José. **Alojamiento.**

## Día 2 San José (Volcán Poás y Catarata de la Paz)

**Desayuno.** Salimos con destino a la Ciudad de Alajuela, observando el Monumento al Agricultor, el Monumento a Juan Santamaría y el famoso Parque de los Mangos. En el ascenso al volcán haremos una parada para una breve explicación sobre el grano de oro, el café, y continuaremos el recorrido a través de cultivos de helechos, flores y fresas. Comprobaremos como la temperatura va bajando y la vegetación se convierte en un bosque nuboso. Ya en el volcán podremos observar el cráter principal con sus fumarolas de azufre. Efectuaremos una caminata por un sendero hasta la Laguna Botos. Continuando hacia la zona caribeña, nos detendremos para descubrir los Jardines de la Catarata La Paz, un parque natural, donde caminaremos por senderos espectaculares que nos conducirán a la Catarata Magia Blanca (la más grande y espectacular del área). En el parque también visitaremos los observatorios de mariposas y aves, además de la impresionante galería de colibríes, el aviario, la casa antigua, un ranario y serpentario. **Almuerzo** y regreso a San José.

## Día 3 San José/Río Pacuare (Caribe Central)

**Pensión completa.** Salida hacia

Pacuare. Después del **desayuno** en ruta, comenzamos la aventura: rafting de rápidos II y III por el río Pacuare, para llegar a nuestro albergue. El río Pacuare, está entre los diez ríos más escénicos del mundo, bordeado por una selva tropical donde el colorido de las aves junto con la grandeza de la vegetación nos permite olvidar el resto del mundo. **Almuerzo** y **cena** en el lodge.

## Día 4 Río Pacuare (Caribe Central)

**Pensión completa.** Caminata guiada por los senderos del lodge o posibilidad de realizar alguna actividad opcional como tirolinas. **Almuerzo** y **cena** en el lodge.

## Día 5 Río Pacuare/PN Volcán Arenal

**Media pensión.** De nuevo efectuaremos un rafting de rápidos III y IV por el río Pacuare, seguido de un **almuerzo** picnic, antes de continuar hacia la bella zona del Volcán Arenal. San Carlos ofrece un paisaje de excepcional belleza con sus bosques, lagunas, campos de cultivo, manantiales y el volcán más impresionante de Costa Rica.

## Días 6 y 7 PN Volcán Arenal

**Desayuno.** Días libres para disfrutar del volcán Arenal, tradicionalmente el más activo de Costa Rica (actualmente registra una actividad prácticamente nula). Sus aguas termales en la base del volcán, constituyen uno de los principales atractivos del país.

## Día 8 PN Volcán Arenal/PN Marino Ballena (Punta Uvita)

**Desayuno.** Salida hacia Quepos, donde tomaremos otro autobús para continuar hasta Punta Uvita, situada en el Parque Marino Ballena, creado para proteger los diversos hábitats marinos costeros, tales como playas, estuarios, manglares, islas, arrecifes de coral y también para proteger el medio marino (especies en peligro de extinción como las ballenas jorobadas que vienen a estas costas a aparearse y a tener sus ballenatos).

## Días 9 al 11 PN Marino Ballena (Punta Uvita)

**Desayuno.** Días libres. En esta región podrás encontrar actividades tales como la observación de ballenas (de julio a octubre), delfines, excursiones a caballo, observación de aves, buceo, pesca deportiva, canopy, visitas a hermosas playas tales como Playa Bahía en Uvita, Playa Ballena, Playa Arco, PN de Manuel Antonio, PN Corcovado y caminatas por el bosque lluvioso con una gran cantidad de cataratas que te permitirán disfrutar de los entornos naturales más bellos del país.

## Día 12 PN Marino Ballena (Punta Uvita)/San José/España

**Desayuno.** Salida hacia San José para tomar el vuelo de regreso a España. Noche a bordo.

## Día 13 España

Llegada.

## Nuestros servicios

Vuelo de línea regular, clase turista, (reservas en clases especiales). Alojamiento y desayuno. 3 almuerzos, 1 almuerzo picnic y 2 cenas (bebidas no incluidas). Traslados exclusivos Catai en San José. Visitas y excursiones en servicio regular compartido con guías locales. Seguro de viaje. **Programa en Minibús Turístico regular.** Transporte en minibús turístico regular entre ciudades. **Programa con Coche de Alquiler.** Entrega del coche modelo Ssangyong Korando o similar el día 5 del programa en centro de operaciones Pacuare o Ríos Tropicales, devolución el día 12 en la oficina de alquiler del aeropuerto. Seguros del vehículo no incluidos.

## Salidas

Diarias.

**Notas de salida:**  
Iberia: Madrid/Barcelona.

**Sup. otras ciudades de salida:** consultar.

## Precio (Mín. 2 pers.)

Temporada	Cat.B		Cat.A	
	Minibús Turístico		Minibús Turístico	
	Precio	S. Indiv	Precio	S. Indiv
1 feb-30 abr	2.430	1.130	3.550	1.510
1 may-25 jun	2.145	850	3.145	1.190
26 jun-15 ago	2.320	1.020	3.475	1.420
16 ago-30 sep; 26 oct-20 nov	2.320	1.020	3.350	1.375
1-25 oct	2.150	850	3.175	1.200
26 oct-20 nov	2.320	1.020	3.350	1.375

**Descuento coche de alquiler (p/pers.):** 1 feb-16 abr: 100 €. 17 abr-20 nov: 155 €.

## Información aérea:

**Iberia.** Precios basados en clase **O. Sup.** (por fecha de salida). 25 jun-20 ago; 15-29 dic. **O:** 405 €.

**Tasas aéreas y carburante (aprox.):** IB: 305 €.

Consultar suplemento otras clases de reserva.

## Hoteles

	Cat. B	Cat. A
<b>San José.</b> 2 noches	Crowne Plaza/5★ (4★ Sup.)	Hilton Garden Inn Sabana/5★
<b>Río Pacuare.</b> 2 noches	Ríos Tropicales Eco Lodge/Albergue	Pacuare Lodge/ Albergue
<b>Arenal.</b> 2 noches	Arenal Springs/4★ Sup.	Arenal Kioro/5★
<b>Punta Uvita.</b> 4 noches	Cristal Ballena Boutique Hotel & Spa/4★	Cristal Ballena Boutique Hotel & Spa/4★

Hoteles previstos o de categoría similar.



15 DÍAS DESDE  
**2.740 €**  
(Tasas y carburante incluidos)

# Costa Rica y Panamá

COSTA RICA · PANAMÁ SAN JOSÉ · ARENAL · TORTUGUERO · PUERTO VIEJO · BOCAS DEL TORO · CIUDAD DE PANAMÁ

SALIDAS DIARIAS • 4 ALMUERZOS Y 2 CENAS • PLAYAS DE CARIBE SUR • BOCAS DEL TORO • VISITA DEL CANAL DE PANAMÁ



26

## Nuestros servicios

Vuelo de línea regular, clase turista, (reservas en clases especiales). Alojamiento y desayuno. 4 almuerzos y 2 cenas (bebidas no incluidas). Traslados exclusivos Catai en San José. Transporte en minibus turístico regular entre ciudades. Visitas y excursiones en servicio regular. Seguro de viaje.

## Interesa saber

El equipaje máximo permitido en los vuelos a Bocas son 12 kg, además del equipaje de mano (4 kg).

## Salidas

Diarias.

**Notas de salida:**  
Iberia: Madrid/Barcelona.

**Sup. otras ciudades de salida:** consultar.

### Día 1 España/San José

Salida en vuelo con destino a San José. **Alojamiento.**

### Día 2 San José/P.N. Volcán Arenal

**Desayuno.** Salida hacia la bella zona del Volcán Arenal. San Carlos ofrece un paisaje de excepcional belleza con sus bosques, lagunas, campos de cultivo, manantiales y el volcán más impresionante de Costa Rica. En definitiva, un santuario donde se puede percibir el majestuoso poder de la naturaleza.

### Día 3 P.N. Volcán Arenal

**Desayuno.** Día libre para disfrutar del volcán Arenal, tradicionalmente el más activo de Costa Rica (actualmente registra una actividad prácticamente nula), que con sus aguas termales en la base del volcán, constituye uno de los principales atractivos del país. El agradable entorno de la zona y las termas de aguas calientes procedentes del volcán Arenal son cita obligada para todo visitante.

### Día 4 P.N. Volcán Arenal/P.N. Tortuguero

**Pensión completa.** Temprano por la mañana salimos hacia el Parque Nacional Tortuguero, una de las áreas de mayor diversidad biológica de Costa Rica, siendo la región más importante de desove de la tortuga verde (de julio a octubre) de todo el Caribe Occidental. En ruta atravesamos las enormes extensiones de bosque lluvioso del Parque Nacional de Braulio Carrillo. **Desayuno** en ruta. Más

tarde, efectuamos una travesía en lancha motora de unas 2 horas para llegar hasta nuestro albergue en Tortuguero. **Almuerzo.** Por la tarde, visita del pueblo de Tortuguero. **Cena** en el albergue.

### Día 5 P.N. Tortuguero

**Pensión completa.** Tras el desayuno, disfrutaremos de una visita guiada por los senderos del hotel que nos permitirá observar el impresionante ecosistema de Tortuguero. Resto de la mañana libre para disfrutar de este paraíso. **Almuerzo.** Por la tarde, exploraremos en lancha el increíble sistema de canales naturales que ofrece este parque nacional. **Cena.**

### Día 6 P.N. Tortuguero/Caribe Sur

**Media pensión.** Salida hacia Siquirres. **Almuerzo.** A continuación, salida hacia la zona del Caribe Sur de Costa Rica, una de las áreas que mejor conserva todo su encanto primitivo y salvaje.

### Día 7 Caribe Sur

**Desayuno.** Día libre para realizar excursiones opcionales, como visitar el Parque Nacional Cahuita o sus playas, que cuentan con una extensión de 600 hectáreas, y los arrecifes de coral.

### Día 8 Caribe Sur/Bocas del Toro

**Desayuno.** Por la mañana, traslado hacia la zona de Sixaola, frontera de Costa Rica con Panamá. Trámites de aduana y continuación hasta Puerto Almirante, donde tomaremos el ferry que nos llevará hasta Bocas

del Toro. Desde nuestra llegada podremos apreciar la diversidad de la zona: bosques lluviosos, islas soleadas, aguas transparentes como el cristal con arrecifes coralinos, típicas villas indígenas y un parque nacional marino que protege los recursos naturales del área. Resto del día libre.

### Días 9 y 10 Bocas del Toro

**Desayuno.** Días libres para realizar excursiones opcionales como la Bahía de los Delfines, practicar snorkel en Cayo Coral, nadar y disfrutar de la playa de las Ranas Rojas.

### Día 11 Bocas del Toro/Ciudad de Panamá

**Desayuno.** Traslado al aeropuerto y salida en vuelo hacia aeropuerto local de Albrook, en Ciudad de Panamá.

### Día 12 Ciudad de Panamá

**Media pensión.** Visita de medio día del Canal y la ciudad, recorriendo sus principales atractivos. **Almuerzo.** Tarde libre.

### Día 13 Ciudad de Panamá

**Desayuno.** Día libre.

### Día 14 Ciudad de Panamá/España

**Desayuno.** Traslado al aeropuerto internacional y salida en vuelo de regreso a España. Noche a bordo.

### Día 15 España

Llegada.

## Precio (Mín. 2 pers.)

Temporada	Cat. C		Cat. B		Cat. A	
	Precio	S. Indiv.	Precio	S. Indiv.	Precio	S. Indiv.
1 feb-1 abr; 13-30 abr	2.420	945	2.595	1.080	3.515	1.390
2-12 abr	2.480	995	2.640	1.115	3.595	1.695
1 may-25 jun	2.420	945	2.580	1.050	3.160	1.350
26 jun-31 ago	2.475	975	2.630	1.085	3.370	1.460
1 sep-20 nov	2.440	940	2.595	1.050	3.230	1.410

**Suplemento hoteles** (p./pers. y noche):

**H. Le Camaleon.** 2 oct-14 nov: 10 €. Indiv: 20 €.

**Información aérea:**

**Iberia.** Precios basados en clase **O/A. Sup.** (por fecha de salida). 25 jun-10 sep; 15-31 dic. **Q/A:** 330 €.

**Tasas aéreas y carburante** (aprox.). **IB:** 320 €.

Consultar suplemento otras clases de reserva.

## Hoteles

	Cat. C	Cat. B	Cat. A
<b>San José.</b> 1 noche	Wyndham Garden/4★	Crowne Plaza/5★(4★Sup.)	Hilton Garden Inn Sabana/5★
<b>Arrenal.</b> 2 noches	Montaña de Fuego/4★(3★Sup.) (Bungalow Sup.)	Arrenal Springs/4★Sup.	Arrenal Kioro/5★
<b>Tortuguero.</b> 2 noches	Grupo Pachira/Lodge	Grupo Pachira/Lodge	Manatus/Lodge (Cat. Especial)
<b>Caribe Sur.</b> 2 noches	Namuwoki Lodge/3★	Namuwoki Lodge/3★	Le Camaleon/4★
<b>Bocas del Toro.</b> 3 noches	Playa Tortuga/3★Sup.	Playa Tortuga/ 3★Sup.	Playa Tortuga/ 3★Sup. (Jr. Suite)
<b>Ciudad de Panamá.</b> 3 noches	Radisson Decopolis/4★	El Panamá/5★ (4★ Sup.)	Le Bristol Panamá/5★

Hoteles previstos o de categoría similar.



# De Nueva York a Costa Rica

ESTADOS UNIDOS · COSTA RICA NUEVA YORK · SAN JOSÉ · ARENAL · PLAYAS DE GUANACASTE O MANUEL ANTONIO

12 DÍAS DESDE  
**1.660 €**  
(Tasas y carburante incluidos)

SALIDAS DIARIAS • VISITA DE ALTO Y BAJO MANHATTAN EN NUEVA YORK



## Día 1 España/Nueva York

Salida en vuelo con destino a Nueva York, considerada como la ciudad más cosmopolita del mundo. Desde la elegancia de la 5ª Avenida al ambiente desenfadado del Greenwich Village. Llegada y alojamiento.

## Día 2 Nueva York

**Alojamiento.** Dedicaremos la mañana a realizar la visita panorámica de la ciudad incluyendo el Alto y Bajo Manhattan, y recorreremos las principales zonas de interés: Central Park, el Lincoln Center, Harlem, la famosa 5ª Avenida, el Rockefeller Center, la zona Universitaria de Greenwich Village, el Soho, Chinatown, para terminar en la zona más al sur de la ciudad, Battery Park, desde donde podremos ver el principal símbolo de la ciudad: la Estatua de la Libertad. Tarde libre.

## Día 3 Nueva York

**Alojamiento.** Día libre. No será fácil decidir en qué dedicar tu tiempo en esta ciudad, llena de actividad. Siempre hay algo que hacer o un sitio donde ir: Museos, compras, restaurantes y tiendas, son sólo algunas de las ideas que ofrecemos.

## Día 4 Nueva York/San José

Salida en vuelo con destino San José. Llegada, traslado al hotel.

## Día 5 San José/P.N. Volcán Arenal

**Desayuno.** Salida hacia las llanuras del Norte y la zona del Volcán Arenal, que con sus 3.432 m de altitud es el más impresionante de Costa Rica.

## Día 6 P.N. Volcán Arenal

**Desayuno.** Día libre para disfrutar del volcán Arenal, tradicionalmente el más activo de Costa Rica (actualmente registra una actividad prácticamente nula). El agradable entorno de la zona y las termas de aguas calientes procedentes del volcán Arenal son cita obligada para todo visitante.

## Día 7 P.N. Volcán Arenal/P. N. Manuel Antonio o Guanacaste

**Desayuno.** A la hora convenida, traslado terrestre hacia la zona de Manuel Antonio/Guanacaste.

## Días 8 y 9 P. N. Manuel Antonio o Guanacaste

**Desayuno** en Manuel Antonio o **Todo incluido** en Guanacaste. Días libres en una de estas áreas para disfrutar de las playas y entorno paisajístico.

## Día 10 P. N. Manuel Antonio o Guanacaste/San José

**Desayuno.** A la hora oportuna, salida por carretera hacia San José.

## Día 11 San José/España

**Desayuno.** Salida en vuelo de regreso a España. Noche a bordo.

## Día 12 España

Llegada.

## Nuestros servicios

Vuelo de línea regular, clase turista, (reservas en clases especiales).

Seguro de viaje.

**Nueva York.** Sólo alojamiento.

Traslados y visita del Alto y Bajo Manhattan en servicio regular con guía local en castellano.

**Costa Rica.** Alojamiento y desayuno. Todo incluido en Guanacaste. Traslados aeropuerto/hotel/aeropuerto en servicio exclusivo Catai.

**Programa en Minibús Turístico regular.** Transporte en minibús turístico regular entre ciudades.

Traslados exclusivos Catai a partir de 4 personas.

**Programa en Coche de Alquiler.**

Entrega del coche modelo Ssangyong Korando o similar el día 5 del programa, devolución el día 11 en la oficina de alquiler del aeropuerto. Seguros del vehículo no incluidos.

## Interesa saber

Para vuelos vía Estados Unidos los pasajeros de nacionalidad española no necesitan visado pero es necesario pasaporte de lectura mecánica con una validez mínima de 6 meses posterior a la salida del vuelo. Por razones de seguridad, se exige que cualquier pasajero que entre en Estados Unidos, esté en posesión del ESTA (autorización de entrada).

Los hoteles de Nueva York tienen Resort fee por día y habitación de pago directo por parte del cliente. Rogamos consultar en cada caso.

## Salidas

Diarias.

**Notas de salida:**

**United Airlines:** Madrid/Barcelona.

**Sup. otras ciudades de salida:** consultar.

## Precio (Mín. 2 pers.)

Opción	Temporada	Cat. C		Cat. B		Cat. A	
		Minibús Turístico	S. Indiv.	Minibús Turístico	S. Indiv.	Minibús Turístico	S. Indiv.
Opción Manuel Antonio	1 feb-30 abr	1.380	825	1.830	1.265	2.315	1.665
	1 may-25 jun	1.450	885	1.745	1.180	2.140	1.490
	26 jun-31 ago	1.455	885	1.770	1.195	2.190	1.530
	1 sep-20 nov	1.455	885	1.725	1.155	2.150	1.490
Opción Guanacaste	1 feb-12 abr	1.755	950	2.090	1.285	2.595	1.575
	22-30 abr	1.575	840	1.910	1.180	2.495	1.530
	1 may-24 jun	1.595	880	1.795	1.085	2.235	1.330
	25 jun-31 ago	1.630	890	1.830	1.095	2.280	1.350
	1 sep-25 nov	1.540	880	1.835	1.095	2.255	1.335

**Descuento coche de alquiler (p/pers.):** 1 feb-16 abr: 50 €. 17 abr-20 nov: 85 €.

**Suplementos y descuentos hoteles (p./pers. y noche).**

**H. Edison.** 4-10 mar: -16 €. Indiv: -33 €. 1-30 abr: 23 €. Indiv: 47 €. 1-31 may: 19 €. Indiv: 39 €. 1-2 jun: 11 €. Indiv: 22 €. 1-30 abr: 8 sep-31 oct: 34 €. Indiv: 68 €. A partir del 1 nov: consultar.

**H. Park Lane.** 1-30 abr: 24 €. Indiv: 48 €. 1 may-30 jun: 39 €. Indiv: 78 €. 8 sep-12 dic: 101 €. Indiv: 202 €.

**H. Knickerbocker.** 1-30 abr: 8 €. Indiv: 15 €. 1 may-29 jun: 39 €. Indiv: 77 €. 3 sep-15 dic: 102 €. Indiv: 204 €.

**H. Arenal Kioro.** 5-12 abr: 22 €. Indiv: 45 €. H. Villas Lirio. 2-12 abr: 23 €. Indiv: 45 €.

**H. Occidental Papagayo.** 1-12 abr: 9 €. Indiv: 12 €. (Mín. 4 noches). 1-30 nov: 15 €. Indiv: 21 €.

**H. Riu Palace.** 2-12 abr: -60 €. Indiv: -95 €. 26 jun-9 jul y 21-31 ago: -8 €. Indiv: -25 €.

**H. Westin Conchal.** 13-22 feb (Mín. 4 noches): consultar suplemento. 17-31 ago: -9 €. Indiv: -14 €.

1-30 nov: 18 €. Indiv: 27 €.

**H. San Bada.** 1-30 nov: 9 €. Indiv: 18 €.

**Información aérea:**

**United Airlines.**

Precios basados en clase **K. Sup.** 19 jun-20 ago. **K:** 95 €.

**Tasas aéreas y carburante (aprox.): UA:** 365 €.

Consultar suplemento otras clases de reserva.

## Hoteles

	Cat. C	Cat. B	Cat. A
<b>Nueva York.</b> 3 noches	Edison/Turista	Park Lane/Primera	The Knickerbocker/1ª Sup.
<b>San José.</b> 2 noches	Wyndham Garden/4★	Crowne Plaza/5★ (4★ Sup.)	Hilton Garden Inn Sabana/5★
<b>Arenal.</b> 2 noches	Montaña de Fuego/4★ (3★ Sup.) (bungalow Sup.)	Arenal Springs/4★ Sup.	Arenal Kioro/5★
<b>Guanacaste.</b> 3 noches	Occidental Papagayo/5★ (4★).	Riu Palace Costa Rica/5★ (4★ Sup.).	The Westin Golf Resort & Spa Playa Conchal/5★
<b>Manuel Antonio.</b> 3 noches	Villas Lirio/3★	San Bada/4★	Parador/4★ Sup.

Hoteles previstos o de categoría similar.

La clasificación hotelera es la estimada por Catai.

**CATAI**



# VIVE MOMENTOS ÚNICOS!

COMIENZA TU GRAN VIAJE CON CATAI

- Touroperador líder en **Grandes Viajes** con más de **39 años** de experiencia.
- Especialistas en organizar viajes a medida y viajes de novios.
- Viajes con las mejores líneas aéreas y cuidada selección hotelera.
- Guías especializados en castellano en la mayoría de destinos.
- Precios garantizados ante posibles cambios de divisa.
- Seguro de viaje incluido.

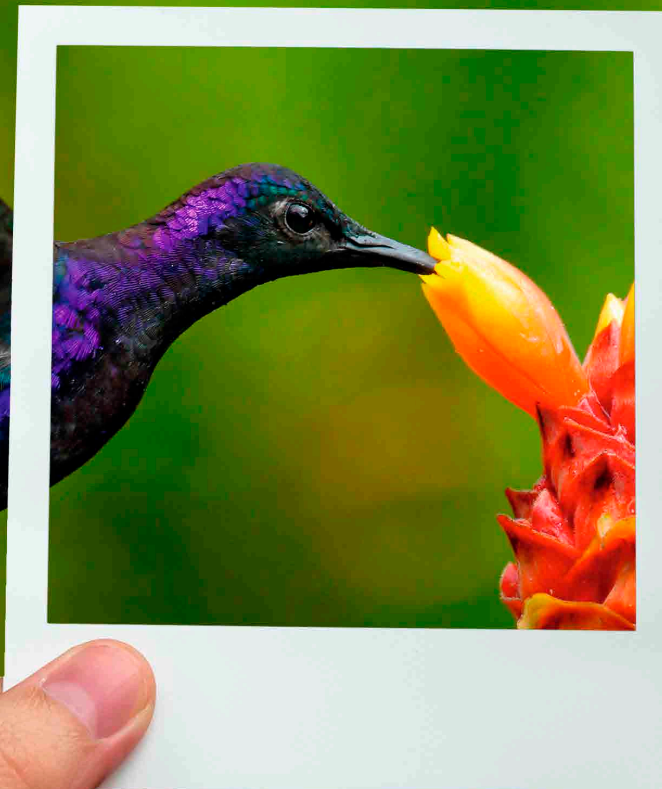
## TRAVEL PRICER

Prueba las ventajas de Catai Travel Pricer, nuestra herramienta de presupuestos y reservas on-line de grandes viajes. Consulta nuestra programación en:

[www.catai.es](http://www.catai.es)



Síguenos en las redes



AGENCIA RECOMENDADA POR CATAI